



ファームウェア バージョン :	V1.10.017	
ハードウェアバージョン :	DMS-1100-10TS	A1
	DMS-1100-10TP	
発行日 :	2020/6/15	

本リリースノートには、D-Link 製スイッチのファームウェア更新に関する重要な情報が含まれています。ご使用のスイッチに対応するリリースノートであることを確認してください。

- 新しいスイッチにインストールを行う際には、デバイス上のハードウェアバージョンの表示を確認し、ご使用のスイッチがファームウェアのシステム要件を満たしていることを確認してください。ファームウェアとハードウェアの互換性についての詳細情報は、“変更履歴とシステム要件”の項を参照してください。
- 新しくリリースされたファームウェアへのアップグレードを行う場合は、“アップグレード手順”の項を参照しながら正しい手順でファームウェアのアップグレードを行ってください。

スイッチ本体に関する詳細な情報が必要な場合は“ユーザマニュアル”を参照してください。

目次 :

変更履歴とシステム要件 :	2
アップグレード時の注意事項 :	2
アップグレード手順 :	3
追加機能 :	9
MIB の変更点 :	9
修正した問題点 :	9
既知の問題 :	9

変更履歴とシステム要件：

ファームウェアバージョン	リリース日付	モデル	ハードウェアバージョン
V1.10.017	2020/6/15	DMS-1100-10TS	A1
		DMS-1100-10TP	

アップグレード時の注意事項：

WebGUI で TFTP プロトコルを使用したアップグレードを行う場合、スイッチから TFTP サーバへのアクセスが可能であることをご確認ください。

DMS-1100-10TS/10TP の V1.00.017 をアップグレードする場合、最初に中間ファームウェア V1.10.M017 を適用し、その後 V1.10.017 にアップグレードする必要があります。

適用順序	ファームウェアファイル名
①	DMS1100_A1_FW1_10_M017.hex（中間ファームウェア）
②	DMS1100_A1_FW1_10_017.hex

V1.10.017 から V1.00.017 には直接ダウングレードすることが可能です。この場合、中間ファームウェアの適用は不要です。

アップグレード手順の詳細は下記をご参照ください。

アップグレード手順：

ファームウェアアップグレードは、Web GUI または D-Link Network Assistant から実行することができます。

Web GUI を使用するアップグレード

1. Java SE runtime environment をダウンロードして、お客様の PC にインストールします。
2. ブラウザを起動し、システムの IP アドレスを指定してスイッチにアクセスします。
デフォルトのシステム IP アドレス：10.90.90.90
デフォルトのログインユーザ名/パスワード：admin/admin
3. 「HTTP」もしくは「TFTP」経由でファームウェアのアップグレードを行うことができます。次ページ以降の手順を参照し、アップグレードを実施してください。

HTTP 経由でファームウェアのアップグレードを行う場合：

1. 中間ファームウェア「1.10.M017」を適用します。

- (1) [Tools] → [Firmware Upgrade & Backup] → [Firmware Upgrade from HTTP]を選択します。
- (2) ローカル PC 上のファームウェアファイルを指定して、[Upgrade]ボタンをクリックします。

※最初のアップグレードでは中間ファームウェア V1.10.M017 を指定します。

※新しいイメージファイルは現在のイメージ ID とは別の ID に適用されます。

- (3) ファームウェアのダウンロードが開始されます。完了メッセージが表示されるまで、そのままお待ちください。

注意：ファームウェアのダウンロード中に、電源を切らないでください。電源を切ると、起動に失敗し、起動できなくなることがあります。故障の原因となりますので、ご注意ください。

- (4) [Tools]>[Firmware Information]を選択します。
- (5) 新しいイメージ ID に対し、「Boot UP」をクリックします。ID の横に*マークが付いている方が現在のブートイメージです。

Image ID	Version	Size (B)	Update Time	
*1c	V1.00.B017	16892048	16/04/2018 03:49:19	Boot Up
2	V1.10.M017	17421920	16/04/2018 04:04:46	Boot Up

c : Current boot up firmware
* : Boot up firmware

- (6) [Tools]→[Reboot System]をクリックします。

(7) 以下の画面で「Reboot」ボタンをクリックし、スイッチを再起動してください。



Reboot System

Reboot System

Do you want to save the settings ? ☐ Yes ☒ No

Destination ☒ startup-config

If you do not save the settings, all changes made in this session will be lost.

Reboot

(8) 再度ログインし、「Device Information」画面でファームウェアが中間ファームウェア「V1.10.M017」にアップグレードされていることを確認します。

2. ファームウェア「1.10.017」を適用します。

(1) 手順 1 の (1) ～ (7) を参照し、もう片方のイメージにファームウェア「V1.10.017」を適用します。

※ここでは、「1.10.017」のファームウェアファイルを適用し、ブートイメージに指定します。

(2) システムの再起動後、「Device Information」画面でファームウェアが「V1.10.017」にアップグレードされていることを確認します。

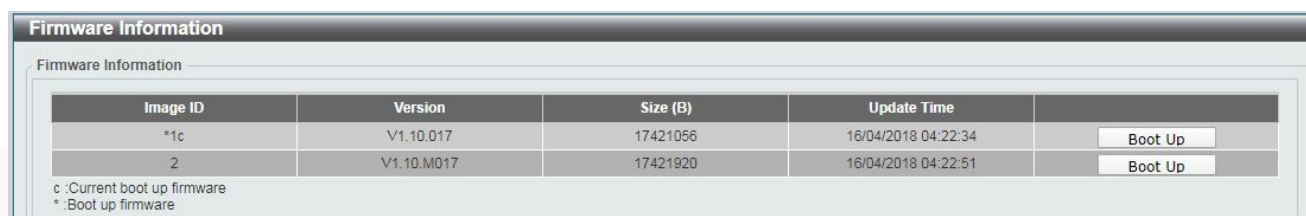


Device Information

Device Information

Device Type	DMS-1100-10TP 2.5GbE Smart Managed Switch
System Name	Switch
System Location	
System Contact	
Boot PROM Version	1.00.001
Firmware Version	V1.10.017
Hardware Version	A1

「Device Information」画面



Firmware Information

Firmware Information

Image ID	Version	Size (B)	Update Time	
*1c	V1.10.017	17421056	16/04/2018 04:22:34	Boot Up
2	V1.10.M017	17421920	16/04/2018 04:22:51	Boot Up

c : Current boot up firmware
* : Boot up firmware

「Firmware Information」画面

以上で、アップグレードが完了となります。

TFTP 経由でファームウェアのアップグレードを行う場合：**1. 中間ファームウェア「1.10.M017」を適用します。**

(1) [Tools] → [Firmware Upgrade & Backup] → [Firmware Upgrade from TFTP]を選択します。

(2) TFTP サーバの IP アドレスとファイル名を指定して、[Upgrade]ボタンをクリックします。

TFTP Server IP : IPv4 または IPv6 を選択し、TFTP サーバの IP アドレスを入力します。

Source URL : TFTP サーバのパスとファームウェアのファイル名を入力します。

(例 : DMS1100_A1_FW1_10_M017.hex)

※最初のアップグレードでは中間ファームウェア V1.10.M017 を指定します。

※新しいイメージファイルは現在のイメージ ID とは別の ID に適用されます。

(3) ファームウェアのダウンロードが開始されます。完了メッセージが表示されるまで、そのままお待ちください。

注意：ファームウェアのダウンロード中に、電源を切らないでください。電源を切ると、起動に失敗し、起動できなくなることがあります。故障の原因となりますので、ご注意ください。

(4) [Tools]>[Firmware Information]を選択します。

(5) 新しいイメージ ID に対し、「Boot UP」をクリックします。ID の横に*マークが付いている方が現在のブートイメージです。

Image ID	Version	Size (B)	Update Time	
*1c	V1.00.B017	16892048	16/04/2018 03:49:19	Boot Up
2	V1.10.M017	17421920	16/04/2018 04:04:46	Boot Up

c : Current boot up firmware
* : Boot up firmware

(6) [Tools]→[Reboot System]をクリックします。

(7) 以下の画面で「Reboot」ボタンをクリックし、スイッチを再起動してください。

(8) 再度ログインし、「Device Information」画面でファームウェアが中間ファームウェア「V1.10.M017」にアップグレードされていることを確認します。

2. ファームウェア「1.10.017」を適用します。

- (1) 手順 1 の (1) ～ (7) を参照し、もう片方のイメージにファームウェア「V1.10.017」を適用します。

※ここでは、「1.10.017」のファームウェアファイルを適用し、ブートイメージに指定します。

- (2) システムの再起動後、「Device Information」画面でファームウェアが「V1.10.017」にアップグレードされていることを確認します。

Device Information	
Device Information	
Device Type	DMS-1100-10TP 2.5GbE Smart Managed Switch
System Name	Switch
System Location	
System Contact	
Boot PROM Version	1.00.001
Firmware Version	V1.10.017
Hardware Version	A1

「Device Information」画面

Firmware Information				
Firmware Information				
Image ID	Version	Size (B)	Update Time	
*1c	V1.10.017	17421056	16/04/2018 04:22:34	Boot Up
2	V1.10.0017	17421920	16/04/2018 04:22:51	Boot Up

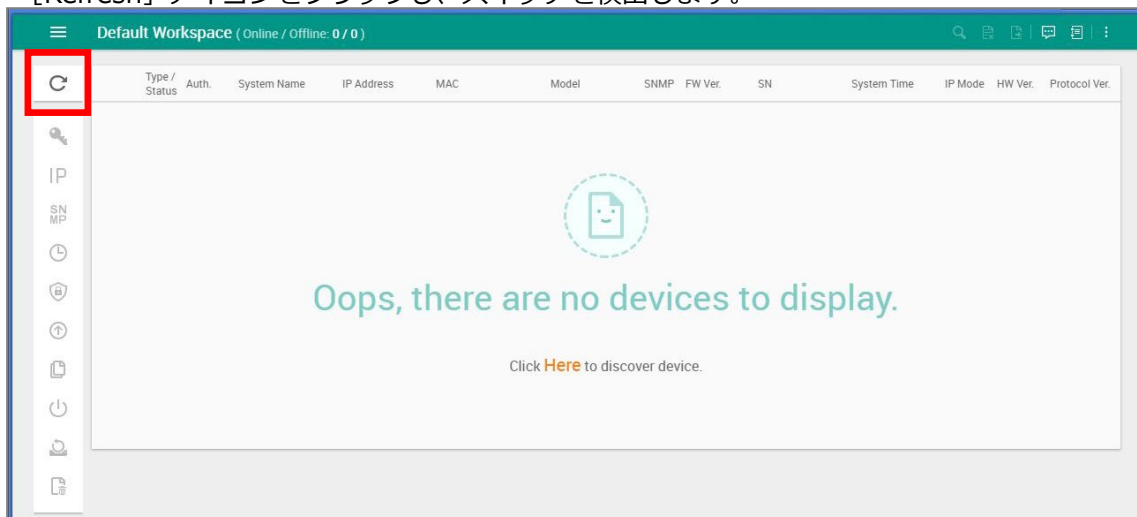
c :Current boot up firmware
* :Boot up firmware

「Firmware Information」画面

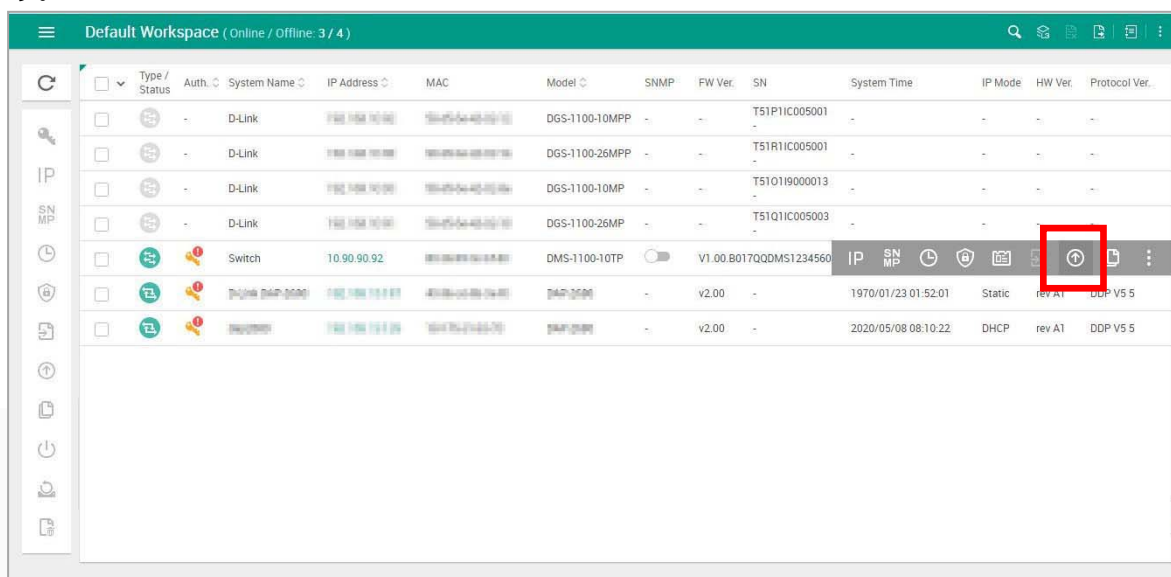
以上で、アップグレードが完了となります。

D-Link Network Assistant を使用するアップグレード

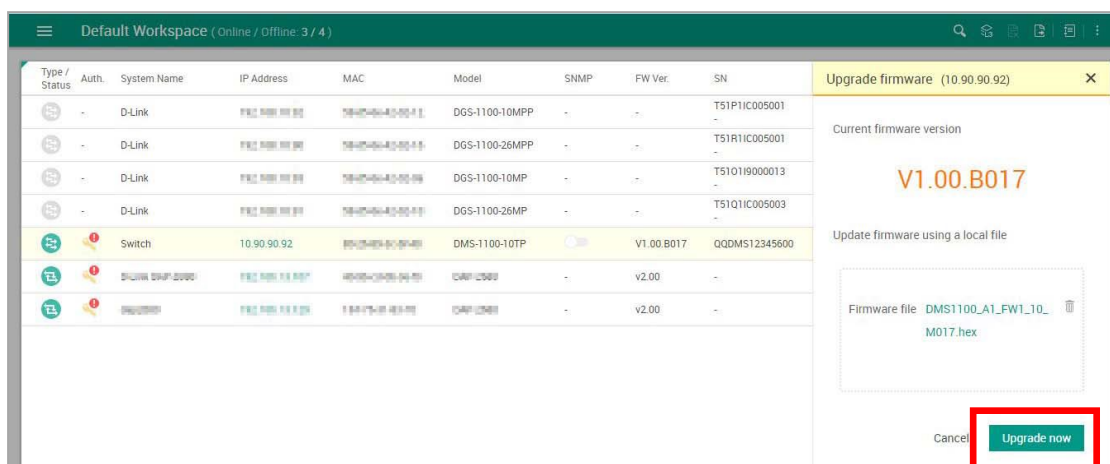
1. D-Link Network Assistant を起動します。
2. [Refresh] アイコンをクリックし、スイッチを検出します。



3. アップグレード対象のスイッチにカーソルを合わせ、[Upgrade firmware] アイコンをクリックします。

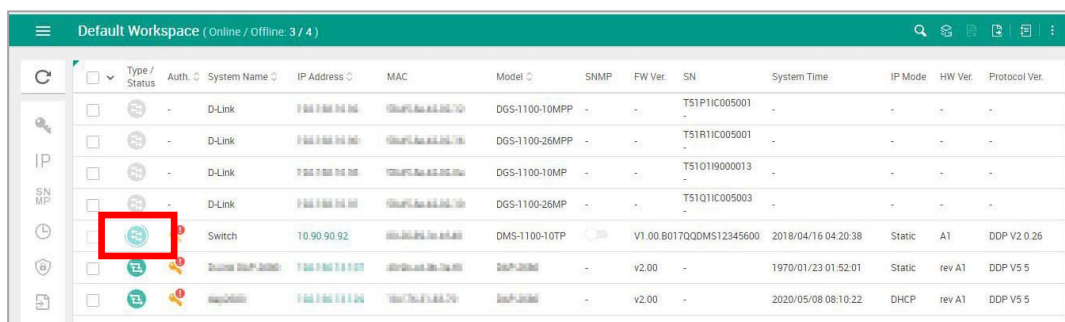


4. [Browse] をクリックしてファームウェアを選択 → [Upgrade now] をクリックします。



※最初のアップグレードでは中間ファームウェア V1.10.M017 を指定します。
 ※新しいイメージファイルは現在のイメージ ID とは別の ID に適用されます。

5. 画面が切り替わり、ファームウェアアップグレードが開始されます。



※アップグレード中は「Type / Status」欄のアイコンが処理中であることを示します。

6. アップグレードが完了すると画面右下に以下のメッセージが表示され、スイッチが新しいファームウェアイメージで自動的に再起動されます。



7. スイッチの再起動後に [Refresh] アイコンをクリックし、デバイス情報の FW バージョンが更新されていることを確認します。

注意：ファームウェアのダウンロード中およびスイッチの再起動中に、電源を切らないでください。電源を切ると、起動に失敗し、起動できなくなることがあります。故障の原因となりますので、ご注意ください。

8. 上記手順 3～7 を参照し、もう片方のイメージにファームウェア「1.10.017」を適用します。

※ここでは、アップグレード時に「1.10.017」のファームウェアファイルを指定します。

追加機能：

ファームウェアバージョン	追加機能
V1.10.017	<ol style="list-style-type: none"> 1. 自動サーベイランス VLAN を 2.0 に更新致しました。 2. PD アライブに対応致しました。(DMS-1100-10TP のみ) 3. VLAN Configuration Wizard 機能を追加致しました。

MIB の変更点：

ファームウェアバージョン	変更点
V1.10.017	<ol style="list-style-type: none"> 1. 自動サーベイランス VLAN を 2.0 に更新致しました。 2. PD アライブに対応致しました。(DMS-1100-10TP のみ)

修正した問題点：

ファームウェアバージョン	修正した問題点
V1.10.017	特になし

既知の問題：

ファームウェアバージョン	既知の問題点
V1.10.017	特になし

Copyright 2006-2020 D-Link Japan K.K.