



ファームウェアバージョン:	V1.10.008	
ハードウェアバージョン:	DGS-1100-16	A1G
	DGS-1100-24	
発行日:	2013/2/15	

本リリースノートには、D-Link 製スイッチのファームウェア更新に関する重要な情報が含まれています。ご使用のスイッチに対応するリリースノートであることを確認してください。

- 新しいスイッチにインストールを行う際には、デバイス上のハードウェアバージョンの表示を確認し、ご使用のスイッチがファームウェアのシステム要件を満たしていることを確認してください。ファームウェアとハードウェアの互換性についての詳細情報は、“変更履歴とシステム要件”の項を参照してください。
- 新しくリリースされたファームウェアへのアップグレードを行う場合は、“アップグレード手順”の項を参照しながら正しい手順でファームウェアのアップグレードを行ってください。

スイッチ本体に関する詳細な情報が必要な場合は“ユーザマニュアル”を参照してください。

目次:

変更履歴とシステム要件:	2
アップグレード時の注意事項:	2
WEB GUI を使用したアップグレード手順:	3
追加機能:	5
修正した問題点:	5
既知の問題:	5

変更履歴とシステム要件：

ファームウェアバージョン	リリース日付	モデル	ハードウェアバージョン
Runtime : V1.10.008 Prom : 1.0.2	2013/2/15	DGS-1100-16 DGS-1100-24	A1

アップグレード時の注意事項：

ファームウェアをV1.00.009 からV1.10.008 にアップグレードする場合の注意事項について説明します。
アップグレードを行うまえに、必ず以下の注意事項をお読みください。

■ 注意事項 ■

ファームウェアをV1.00.009 からV1.10.008 へ直接アップグレードすると設定を引き継ぐことができません。
V1.00.009 からアップグレードを行う際は、設定を引き継ぐ必要があるかどうかに応じて、以下の手順でアップグレードを行ってください。

<<アップグレード時に設定を引き継ぐ必要がある場合>>

- (1) V1.00.009 からV1.10.005 へアップグレードを行います。

重要

ファームウェアをV1.00.009 からV1.10.005 へアップグレードする際には、V1.00.012 を経由してください。
V1.00.009 からV1.10.005 へ直接アップグレードすると、設定を引き継ぐことができません。
詳細についてはV1.10.005 のリリースノートを参照してください。

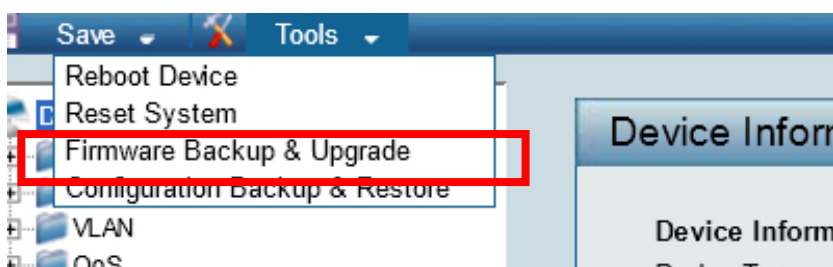
- (2) V1.10.005 からV1.10.008 へアップグレードを行います。

<<アップグレード時に設定を引き継ぐ必要がない場合>>

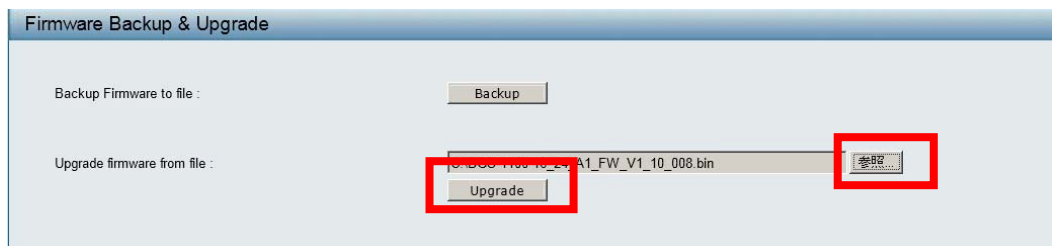
- (1) V1.00.009 からV1.10.008 へ直接アップグレードを行います。
- (2) V1.10.008 へアップグレードを行った後、リセットボタンを押します。

WEB GUI を使用したアップグレード手順 :

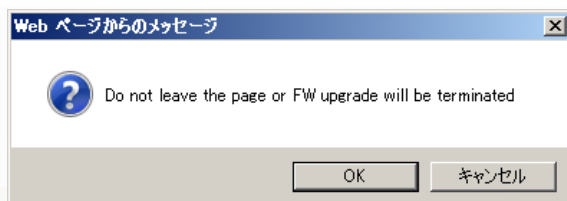
1. Java SE runtime environment をダウンロードして、お客様の PC にインストールします。
2. システムの IP アドレスを指定してスイッチにアクセスします。デフォルトのシステム IP アドレスは 10.90.90.90 です。
3. お客様の PC から RJ45 ネットワークケーブル経由でスイッチにアクセスできることを確認し、Web 管理画面からログインしてください。初期状態ではパスワードに「admin」を入力してログインを行ってください。
4. スイッチのファームウェア更新を行うには、Tools>Firmware Backup & Upgrade の順にクリックします。



5. 「Firmware Backup & Upgrade」画面において、「参照」ボタンをクリックしてローカルドライブに保存した v1.10.008 のファイルを選択して、「Upgrade」ボタンをクリックしてください。



6. 「Upgrade」をクリックすると次のポップアップが表示されるので、「OK」をクリックしてください。



7. ファームウェアのダウンロードが開始され、下記画面のように表示されます。



8. 下記の画面が表示され、しばらくするとログイン画面に戻ります。



9. ログイン後、GUI 画面で、Firmware Version が 1.10.008 になっていることを確認します。

Device Information			
Device Information			
Device Type	DGS-1100-16	System Up Time	
System Name		MAC Address	
System Location		IP Address	
Boot Version	1.0.2	Subnet Mask	
Firmware Version	1.10.008	Default Gateway	
Protocol Version	2.001.004	Trap IP	
Hardware Version	A1	Login Timeout(r	
Serial Number	0123456789A		
Device Status and Quick Configurations			
Port Mirroring	Disabled	Settings	Port Trunking
Storm Control	Disabled	Settings	802.1Q VLAN
IGMP Snooping	Disabled	Settings	Loopback Detec

注意：スイッチのアップグレード中及び再起動中に、電源を切らないでください。電源を切ると、起動に失敗し、起動できなくなることがあります。故障の原因となりますので、ご注意ください。

追加機能：

ファームウェア バージョン	追加機能
1.10.008	1. Smart Console Utility 3.0 に対応致しました。

修正した問題点：

ファームウェア バージョン	修正した問題点
1.10.008	特になし

既知の問題：

ファームウェア バージョン	既知の問題点
1.10.008	特になし

Copyright 2006-2013 D-link Japan K.K.