



ファームウェアバージョン :	1.00.B026	
ハードウェアバージョン :	DES-1100-16	A1/A2
	DES-1100-24	A1/A2
発行日 :	2014/11/28	

本リリースノートには、D-Link 製スイッチのファームウェア更新に関する重要な情報が含まれています。ご使用のスイッチに対応するリリースノートであることを確認してください。

- 新しいスイッチにインストールを行う際には、デバイス上のハードウェアバージョンの表示を確認し、ご使用のスイッチがファームウェアのシステム要件を満たしていることを確認してください。ファームウェアとハードウェアの互換性についての詳細情報は、“変更履歴とシステム要件”の項を参照してください。
- 新しくリリースされたファームウェアへのアップグレードを行う場合は、“アップグレード手順”の項を参照しながら正しい手順でファームウェアのアップグレードを行ってください。

スイッチ本体に関する詳細な情報が必要な場合は“ユーザマニュアル”を参照してください。

目次 :

変更履歴とシステム要件 :	2
注意事項 :	2
アップグレード手順 :	2
Web-UI を使用するアップグレード	2
追加機能 :	4
修正した問題点 :	4
既知の問題 :	4

変更履歴とシステム要件：

ファームウェアバージョン	リリース日付	モデル	ハードウェアバージョン
ランタイム：v1.00.B026 PROM：1.0.4	2014/11/28	DES-1100-16	A1/A2
		DES-1100-24	A1/A2

注意事項：

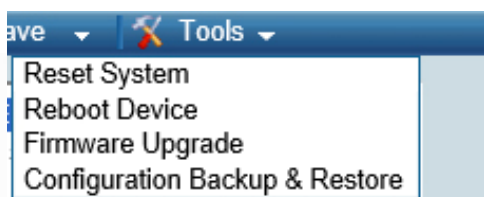
v1.00.11 より前の FW については、ファームウェアの基礎構造の変更に伴い、ファームアップするとコンフィグが引き継げない機能制限があります。1.00.11 より前の FW をご利用の場合はご注意ください。

v1.00.09 から v1.00.11 にアップグレードした機器で、1.00.11 以降のファームウェアにアップグレードする場合、「アップグレード手順 6 のファームウェアアップグレード画面」を表示するには、デフォルト IP (10.90.90.90) にアクセスしてアップグレードを行う必要があります。
ファームウェアアップグレード後、設定は引き継がれます。

アップグレード手順：

Web-UI を使用するアップグレード

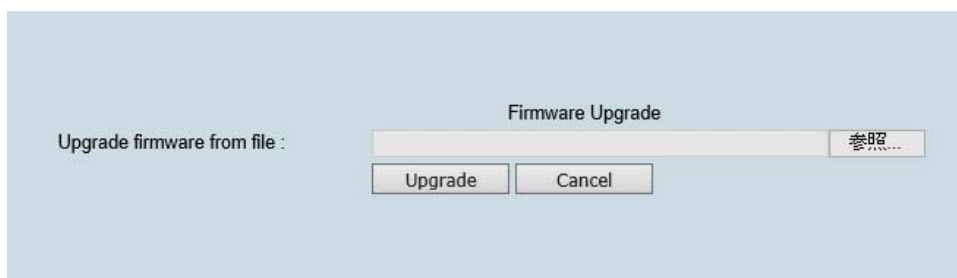
1. Java SE runtime environment をダウンロードして、お客様の PC にインストールします。
2. システムの IP アドレスを指定してスイッチにアクセスします。デフォルトのシステム IP アドレスは 10.90.90.90 です。
3. お客様の PC から RJ45 ネットワークケーブル経由でスイッチにアクセスできることを確認し、Web 管理画面からログインしてください。初期状態ではパスワードに「admin」を入力してログインを行ってください。
4. スイッチのファームウェア更新を行うには、**Tools>Firmware Upgrade** の順にクリックします。



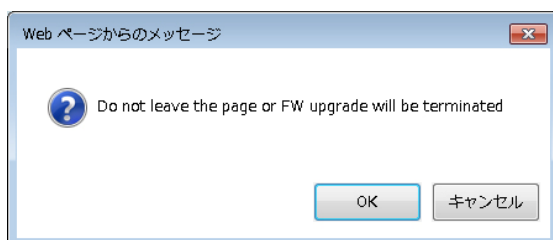
5. 下記の画面で「Upgrade」をクリックします



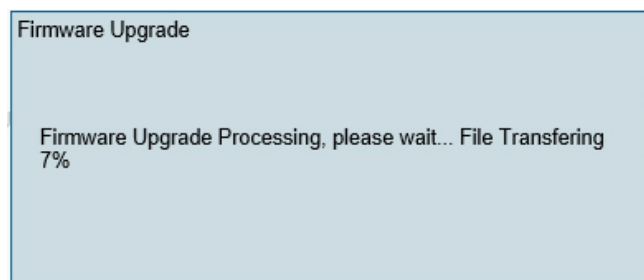
- 以下の画面で「参照」ボタンをクリックしてローカルドライブに保存したファームウェアを選択→「Upgrade」ボタンをクリックしてください。



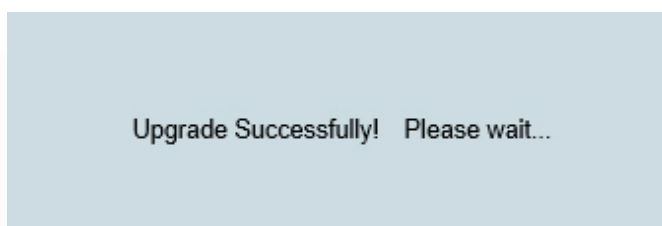
- 以下の画面で「OK」をクリックしてください。



- ファームウェアアップグレードの進行状況が表示されます。そのままお待ちください。



- アップグレード完了後、下記の画面が表示され、機器が再起動します。



- 再起動後、ログインしてファームウェアがアップグレードされていることを確認します。

注意：スイッチのアップグレード中及び再起動中に、電源を切らないでください。電源を切ると、起動に失敗し、起動できなくなることがあります。故障の原因となりますので、ご注意ください。

追加機能：

ファームウェアバージョン	追加機能
v1.00.B026	特になし

修正した問題点：

ファームウェアバージョン	修正した問題点
v1.00.B026	<ol style="list-style-type: none"> 1. ポート速度の設定が固定設定にしても、Auto 状態になる問題を修正致しました。 2. ポートの速度設定が不安定になり、リンクアップしない、もしくは固定設定になっているにもかかわらず Auto になることがある問題を修正致しました。

既知の問題：

ファームウェアバージョン	既知の問題
v1.00.B026	<ol style="list-style-type: none"> 1. v1.00.11 以前(v1.00.11 含まない)の FW については、ファームウェアの基礎構造の変更に伴い、ファームアップ後にコンフィグを引き継ぐことができません。 2. v1.00.11 以前(v1.00.11 含まない)の FW から v1.00.11 にファームアップした機器を本 FW にファームアップする場合、ファームウェアアップグレード手順の項目 6 のファームウェアを選択する画面に移行するためには、デフォルト IP (10.90.90.90) にアクセスする必要があります。ファームアップにより、コンフィグは引き継がれますので、ファームアップ後、設定した IP アドレスでアクセスすることが可能です。 3. v1.00.B024 以降のファームウェアにおいて、ファームウェアアップグレード手順の項目 6 のファームウェアを選択する画面を表示し Cancel をした場合、システムの整合性チェックを行う仕様に変更されているため、再起動を伴うコンフィグレーションの再読み込みが発生します。 4. v1.00.B024 以降のファームウェアから以前のファームウェアにダウングレードする場合において、コンフィグを引き継ぐことができません。

Copyright 2006-2014 D-link Japan K.K.