



ファームウェアバージョン:	DGS-1100-10MP/26MP	V1.01.B023
ハードウェアバージョン:	DGS-1100-10MP/26MP	B1
発行日:	2018/6/27	

本リリースノートには、D-Link 製スイッチのファームウェア更新に関する重要な情報が含まれています。ご使用のスイッチに対応するリリースノートであることを確認してください。

- 新しいスイッチにインストールを行う際には、デバイス上のハードウェアバージョンの表示を確認し、ご使用のスイッチがファームウェアのシステム要件を満たしていることを確認してください。ファームウェアとハードウェアの互換性についての詳細情報は、“変更履歴とシステム要件”の項を参照してください。
- 新しくリリースされたファームウェアへのアップグレードを行う場合は、“アップグレード手順”の項を参照しながら正しい手順でファームウェアのアップグレードを行ってください。

スイッチ本体に関する詳細な情報が必要な場合は“ユーザマニュアル”を参照してください。

目次：

変更履歴とシステム要件：	2
アップグレード時の注意事項：	2
WEB GUI を使用したアップグレード手順：	2
追加機能：	6
MIB の変更点：	6
修正した問題点：	6
制限事項：	6

変更履歴とシステム要件 :

ファームウェアバージョン	リリース日付	モデル	ハードウェアバージョン
Runtime: V1.01.B023	2018/6/27	DGS-1100-10MP/26MP	B1

アップグレード時の注意事項 :

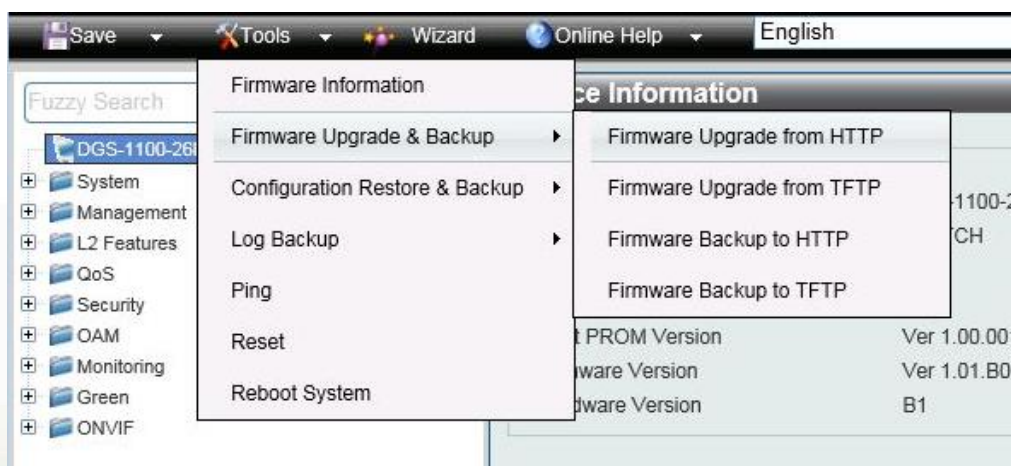
ファイル構造の変更により、ファームウェアアップグレードもしくはダウングレード後には、設定を正しく引き継ぐことができません。以下の点に注意してアップグレードを実施してください。

- 管理 PC からスイッチに直接接続の上、アップグレードを実行してください。
- アップグレード後、ブラウザのキャッシュをクリアし、設定をリセットした上で、再度設定を行ってください。

旧ファームウェアで取得したコンフィグファイルは、本ファームウェアにアップグレードした機器にリストアすることはできませんのでご注意ください。また、同様に本ファームウェアで取得したコンフィグファイルも旧ファームウェアの機器にリストアすることはできませんので、ご注意ください。

WEB GUI を使用したアップグレード手順 :

1. Java SE runtime environment をダウンロードして、お客様の PC にインストールします。
2. システムの IP アドレスを指定してスイッチにアクセスします。デフォルトのシステム IP アドレスは 10.90.90.90 です。
3. お客様の PC から RJ45 ネットワークケーブル経由でスイッチにアクセスできることを確認し、Web 管理画面からログインしてください。初期状態ではパスワードに「admin」を入力してログインを行ってください。
4. 「Tools」>「Firmware Upgrade & Backup」>「Firmware Upgrade from HTTP」の順にクリックします。（※ここでは HTTP でのアップグレード方法のみを記載します）



5. ファイルを選択して、「Upgrade」をクリックするとファイル転送が始まります。



6. アップグレード中のステータスを表示するメッセージが表示されます。メッセージが消えるまで、そのままお待ちください。



7. 「Tools」 > 「Firmware Information」をクリックします。



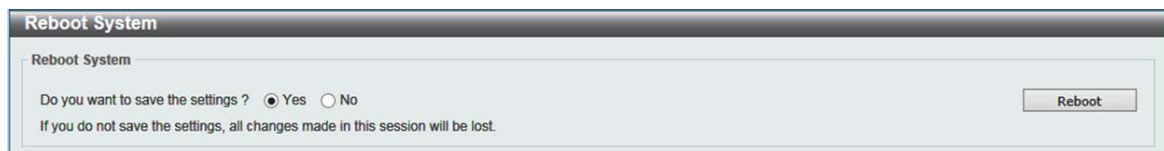
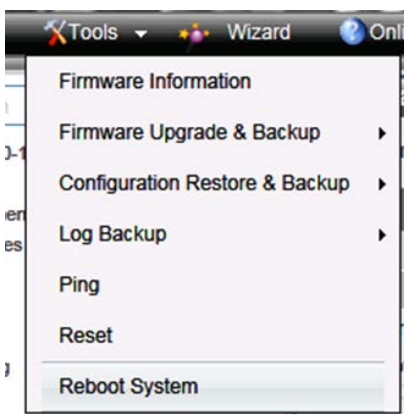
8. 「Version」に 1.01.B023 が入っているほうの Image ID（本例では、Image ID2）の方の「Boot up」ボタンをクリックします。



9. 1.01.B023 の Image ID に * がついていることを確認します。



10. Reboot System を選択し、その後の画面で「Yes」を選択して「Reboot」ボタンをクリックします。



11. 確認メッセージが表示されるので、「OK」をクリックします。



注意：ファームウェアのダウンロード中およびスイッチの再起動中に、電源を切らないでください。電源を切ると、起動に失敗し、起動できなくなることがあります。故障の原因となりますので、ご注意ください。

12. 再起動後、1.01.B023 で起動していることを確認します。

Device Information			
Device Information			
Device Type	DGS-1100-26MP Gigabit Ethernet Switch	MAC Address	54-B8-0A-7D-6C-4B
System Name	SWITCH	IP Address	10.90.90.90
System Location		Mask	255.0.0.0
System Contact		Gateway	0.0.0.0
Boot PROM Version	Ver 1.00.001	System Time	1/1/2000 00:02:43
Firmware Version	Ver 1.01.B023	Serial Number	SG0V1FC000001
Hardware Version	B1		

※アップグレード完了後、ブラウザのキャッシュをクリアしてください。

13. 「Tools」 > 「Reset」 をクリックします。



14. 一番上の「The Switch will be reset to its factory defaults including IP address, and then will save, reboot.」を選択して「Apply」ボタンをクリックします。IP アドレスを含む全ての設定がリセットされます。



15. 確認メッセージが表示されるので、「OK」をクリックします。

※リセット完了後、再設定を行ってください。

デフォルトのシステム IP アドレスは 10.90.90.90、初期パスワードは「admin」です。

追加機能 :

ファームウェアバージョン	追加機能
R1.01.B023	特になし

MIB の変更点 :

ファームウェアバージョン	追加機能
R1.01.B023	特になし

修正した問題点 :

ファームウェアバージョン	修正した問題点
R1.01.B023	<ol style="list-style-type: none"> エラーカウンタの処理において、長い文字列のプリアンブル信号を受信した場合にデータが正しく送信されないことがある問題を修正致しました。 Dahua 製カメラの一部アイコン文字列が正しく表示されない問題を修正致しました。 Surveillance Mode から Standard Mode への変更時に Auto Surveillance VLAN (ASV1.0) のステータスが同期されない問題を修正致しました。 IE と Firefox ブラウザの場合、Surveillance Mode から Standard Mode へ切り替えるとブルースクリーンが表示される、もしくは切り替わらない場合がある問題を修正致しました。 WebUI で ONVIF 互換カメラが表示できないことがある問題を修正致しました。 サーベイランスモードで NVR の名前を変更しようとするエラーが表示される問題を修正致しました。 ケーブル診断を実行後、画面を更新するまで「Link Status」が「Link Down」と表示される問題を修正致しました。 HIKVISION 製カメラを示すアイコンやモデル名を削除致しました。 HTTP 経由でコンフィグのバックアップを取得した場合、リストア時に oversize エラーが発生する問題を修正致しました。 トランクポートに管理 VLAN が含まれる場合、該当の VLAN をトランクポートから削除できない問題を修正致しました。 コンフィグ保存後、システムを再起動すると設定がリセットされる場合がある問題を修正致しました。 PoE Status 画面の一部の項目名が正しく表示されない問題を修正致しました。 ループバック検知機能が正しく動作しないことがある問題を修正致しました。

制限事項 :

ファームウェアバージョン	既知の問題点
R1.01.B023	<ol style="list-style-type: none"> アップグレード/ダウングレード後、設定を引き継ぎません。(制限事項) 対処方法 : アップグレード/ダウングレード後、ブラウザのキャッシュをクリアし、-

- | | |
|----|--|
| | 度スイッチをリセットしてから再設定を行ってください。 |
| 2. | 旧バージョンで取得したコンフィグレーションは、R1.01.B023 にアップグレードした機器にリストアすることはできません。また、R1.01.B023 で取得したコンフィグレーションも旧ファームウェアにリストアすることはできません。（制限事項） |

Copyright 2006-2018 D-Link Japan K.K.