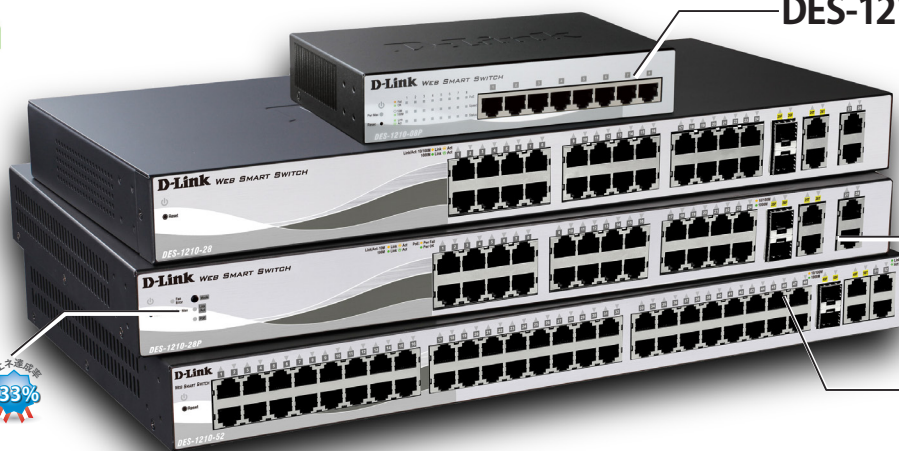




02-C-00856 (DES-1210-08P)
02-C-00862 (DES-1210-28)
02-C-00875 (DES-1210-28P)
02-C-00898 (DES-1210-52)



DES-1210-28P 133%

DES-1210-08P 145%

DES-1210-28 161%

DES-1210-52 148%

10/100Mbps Layer2 Web Smart Switch

安全で快適なネットワーク環境を低コストで実現する次世代 Web スマートスイッチ

DES-1210 シリーズは、既存のビジネススタイルにパフォーマンスと信頼性を提供する L2 ファーストイーサ Web スマートスイッチです。10/100BASE-TX ポートを 8/24/48 ポート、DES-1210-28/28P/52 は 10/100/1000 BASE-T ポートを 4 ポート、アップリンク可能な SFP コンボスロットを 2 ポート搭載しています。SNMP、Web GUI、簡易 CLI、Smart コンソールユーティリティなどを使用した効率的な管理が可能です。IEEE 802.1X 認証機能、ARP スプーフィング防止、D-Link セーフガードエンジン、アクセスコントロールリスト (ACL) 機能などにより快適で信頼性の高いネットワーク環境を提供します。また、DES-1210-08P、28P は 10/100BASE-TX ポートで IEEE 802.3af/at 準拠の PoE 給電機能もサポートしています。

セキュアで快適なネットワーク環境

ACL 機能、RADIUS サーバ認証を用いた IEEE 802.1X のポートベース認証により質の高いネットワークセキュリティを提供するだけでなく、不正な攻撃とウイルス/ワームによるスイッチのオーバーロードを防止するために D-Link セーフガードエンジン機能によりスイッチの信頼性と可用性を増大します。さらにループバック検知、DHCP サーバスクリーニング、ARP スプーフィング防止、IGMP スヌーピング、スパンニングツリーなどの充実した機能により信頼のネットワーク環境を構築できます。また、自動ボイス VLAN、IEEE 802.1p プライオリティキューや帯域制御により、マルチメディア通信や VoIP などのアプリケーションに対して適切な帯域制限を行うなど、最適な通信が可能です。

多様な管理機能

Web ベースの GUI に加えて、Smart コンソールユーティリティでも接続が可能です。ユーティリティを使用すると IP アドレスを入力せずにローカル PC より本製品への接続が可能です。また、MIB を使用して、製品のステータス情報の確認や異常なイベントに対するトラップなどの情報を SNMP マネージメント機器に送信することができます。

静音設計

DES-1210-08P/28/52 はファンレス設計により、ファンによるノイズが発生しないためデスクトップなどでの利用に最適です。DES-1210-28P は温度可変式静音ファンを採用しているため、環境に配慮した低コストで効率的な運用が可能です。

特長

- ・ ファンレス (08P/28/52) / 温度可変式静音ファン (28P)
- ・ ケーブル診断機能 / ループバック検知
- ・ アクセスコントロールリスト (ACL) 機能
- ・ IEEE 802.1X ポートベース認証 / RADIUS サーバ認証
- ・ 802.1p プライオリティキューと帯域制御
- ・ SNMP/Web-GUI/ ユーティリティによる設定および管理
- ・ IGMP スヌーピング
- ・ IEEE 802.1D STP/ 802.1w RSTP
- ・ ブロードキャスト / マルチキャストストームコントロール
- ・ Voice VLAN
- ・ Asymmetric VLAN
- ・ D-Link セーフガードエンジン
- ・ ARP スプーフィング防止
- ・ DHCP サーバスクリーニング
- ・ SSLv3
- ・ IEEE 802.3af/at 準拠の PoE 給電機能 (DES-1210-08P、28P)

※ IEEE802.3at は DES-1210-28P のみ

ハードウェア仕様一覧表

商品名	DES-1210-08P	DES-1210-28	DES-1210-28P	DES-1210-52
品番	DES-1210-08P	DES-1210-28	DES-1210-28P	DES-1210-52
標準規格	IEEE 802.3 10BASE-T、IEEE 802.3u 100BASE-TX、IEEE 802.3ab 1000BASE-T、IEEE 802.3z 1000BASE-X、IEEE 802.3x Flow Control、IEEE 802.1Q VLAN Tagging IEEE 802.1D Spanning Tree、IEEE 802.1w Rapid Spanning Tree、IEEE 802.3ad Link Aggregation、IEEE 802.1p Class of Service IEEE 802.1X Port Based Network Access Control、IEEE 802.3af Power over Ethernet (DES-1210-08P 及び DES-1210-28P のみ)、IEEE 802.3at (DES-1210-28P のみ)			
D-Link Green 省電力機能	○ (LED オフ / ポートシャットダウン / システムスリープ)			
インタフェース	○			
10/100BASE-TX ポート (PoE 給電) (RJ-45)	8 (8)	24	24 (24)	48
10/100/1000BASE-T ポート (RJ-45)	—	4	4	4
SFP スロット	—	2 (1000BASE-T 2 ポートとのコンボ)		2 (1000BASE-T 2 ポートとのコンボ)
オートネゴシエーション	○			
Auto MDI/MDI-X	○			
フローコントロール	IEEE 802.3x Flow Control (Full Duplex)、バックプレッシャー (Half Duplex)、ヘッドオブライン (HOL) ブロッキング防止			
スイッチ性能	○			
スイッチファブリック	1.6Gbps	12.8Gbps		17.6Gbps
スループット	1.19Mpps	9.5Mpps		13.1Mpps
パケットバッファ	384KByte			1MByte
MAC アドレス数	MAC アドレステーブル: 8K、スタティック MAC アドレス: 256			MAC アドレステーブル: 16K、スタティック MAC アドレス: 256
SDRAM	128MByte			16MByte
フラッシュメモリ	128MByte			16MByte
電氣的仕様	同梱の電源ケーブルは 100V 専用です。			
定格入力電圧 (周波数)	100-120VAC (50/60Hz)	100-240VAC (50/60Hz)		—
最大消費電力	9.6 W (PoE Off) 89.4 W (PoE On)	15.21W	25.2W (PoE Off) 243.3W (PoE On)	24.5W
PoE	給電方式: Alternative A 給電可能電力: 72W 1 ポート最大: 15.4W	—	給電方式: Alternative A 給電可能電力: 185W 1 ポート最大: 1 ~ 4 ポート 30W 5 ~ 24 ポート 15.4W	—
環境仕様	— 5 ~ 50°C / - 20 ~ 70°C			
湿度 動作時 / 保管時	0 ~ 95% (結露なきこと) / 0 ~ 95% (結露なきこと)			
寸法	190 (W) × 120 (D) × 38 (H) mm	440 (W) × 140 (D) × 44 (H) mm 19 インチラックマウント 1U 対応	440 (W) × 250 (D) × 44 (H) mm 19 インチラックマウント 1U 対応	
質量	0.75kg	2.1kg	3.69kg	3.45kg
適合規格	CE/FCC/VCCI/C-Tick Class A			
EMI 規格	A			
省エネ法	A			
区分	A			
最大実効伝送速度	0.8Gbps	6.4Gbps		8.8Gbps
エネルギー消費効率	10.5W/Gbps	2.1W/Gbps	3.9W/Gbps	2.7W/Gbps
省エネ達成率 (2011 年度目標)	145%	161%	133%	148%
パッケージ内容	本体、AC 電源ケーブル (100V 用)、AC アダプタ、19 インチラックマウントキット、マニュアル、ゴム足、CD-ROM、シリアルラベル	本体、AC 電源ケーブル (100V 用)、19 インチラックマウントキット、マニュアル、ゴム足、電源抜け防止金具、CD-ROM、シリアルラベル		

※ハードウェアリミテーションによりユーザーエラーメッセージ、もしくは装置の高負荷時には WebGUI の表示が遅延または表示できない場合、Ping に応答できない場合があります。

※ハードウェア B1 の仕様になります。

■ ソフトウェア仕様一覧表

商品名	DES-1210-08P	DES-1210-28	DES-1210-28P	DES-1210-52
品番	DES-1210-08P	DES-1210-28	DES-1210-28P	DES-1210-52
L2機能	IGMP スヌーピング: v1/v2、スヌーピンググループ数: 256、スタティックマルチキャストグループ数: 64 VLAN 毎の IGMP、IGMP スヌーピングクエリア スパニングツリー: IEEE 802.1D STP、IEEE 802.1w RSTP ループバック検知 (STPなし) ポートトランキング: IEEE 802.3ad/スタティック、 DES-1210-08P: 4グループ/デバイス、8ポート/グループ DES-1210-28/28P: 14グループ/デバイス、8ポート/グループ DES-1210-52: 26グループ/デバイス、8ポート/グループ ポートミラーリング: 1ポート対1ポート/多対1ポート			
VLAN	IEEE 802.1QタグVLAN、ポートベースVLAN、VLANグループ数: 256(スタティック) VLAN IDレンジ: 1-4094、Voice VLAN、Asymmetric VLAN、Management VLAN 自動サーベイランスVLAN			
QoS	帯域制御、キュー: 4レベル/ポート キュースケジューリング: Strict/WRR CoS: IEEE 802.1pプライオリティ、DSCP、TCP/UDPポート、IPv6トラフィッククラス			
ACL (アクセスコントロールリスト)	Ingress ACL: 最大50プロファイル、200ルール/デバイス ACL定義パラメータ: MACアドレス、Etherタイプ、IPv4アドレス、TCP/UDPポート IEEE 802.1pプライオリティ、IPv6アドレス、DSCP、IPv6トラフィッククラス			
セキュリティ	SSLv3 (IPv4/IPv6)、管理アクセス認証用: ローカル、ユーザ認証用: RADIUS、 IEEE 802.1X 認証: ポートベース認証、ブロードキャスト/マルチキャストストームコントロール、トラフィックセグメンテーション IP-MAC ポートバインディング: ARP モード/DHCP スヌーピングモード ポートセキュリティ: 64MAC/ポート ARP スヌーピング防止、DHCP サーバスクリーニング、D-Link セーフガードエンジン			
マネージメント	LLDP、LLDP-MED、Web ベース GUI (IPv4/IPv6)、簡易 CLI、Telnet サーバ (IPv4/IPv6)、 SNMPv1/v2c/v3、SNMP over IPv6、SNMPトラップ、Smart コンソールユーティリティ対応トラップ、 RMONv1: 4グループ、トラストホスト (IPv4/IPv6)、DHCP 自動設定、 DHCP/BOOTP クライアント、DHCPv6 クライアント、Syslog (IPv4/IPv6)、 TFTP クライアント (IPv4/IPv6)、SNTP クライアント (IPv4/IPv6)、設定バックアップ/リストア、 ファームウェアバックアップ/リストア、IPv6 Neighbor Discovery (ND) ケーブル診断、タイムベース PoE (DES-1210-08P/28Pのみ)			
MIBs	MIB II (RFC1213)、Bridge MIB (RFC1493)、SNMPv2 MIB (RFC1907)、MIB Traps Convention (RFC1215) Interface Group MIB (RFC2233)、Private MIB、POWER-ETHERNET-MIB (DES-1210-08P/28Pのみ) LLDP-MIB (DES-1210-08P/28Pのみ)、Zone Defense MIB			

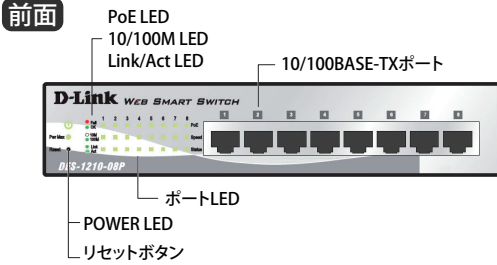
オプションモジュール

種別	商品名	品番	仕様
2 芯 SFP モジュール (1Giga)	DEM-310GT	DEM-310GT	1000BASE-LX、LC コネクタ、光波長: 1310nm、 光ファイバケーブル: 2 芯シングルモード (9/125μm)、2 芯マルチモード (50/125μm、62.5/125μm)、 伝送距離 ^{*2} : 10km(SM9/125μm)、2km(MM50/125μm)、550m(MM62.5/125μm)、動作電圧: 3.3V
	DEM-311GT	DEM-311GT	1000BASE-SX、LC コネクタ、光波長: 850nm、光ファイバケーブル: 2 芯マルチモード (50/125μm、 62.5/125μm) 伝送距離 ^{*2} : 550m(50/125μm)、275m(62.5/125μm)、動作電圧: 3.3V
	DEM-312GT2	DEM-312GT2	1000BASE-SX2、LC コネクタ、光波長: 1310nm、光ファイバケーブル: 2 芯マルチモード (50/125μm、 62.5/125μm) 伝送距離 ^{*2} : 1km(50/125μm)、2km(62.5/125μm)、動作電圧: 3.3V
	DEM-314GT	DEM-314GT	1000BASE-LH、LC コネクタ、光波長: 1550nm、光ファイバケーブル: 2 芯シングルモード (9/125μm) 伝送距離 ^{*2} : 50km、動作電圧: 3.3V
	DEM-315GT	DEM-315GT	1000BASE-ZX、LC コネクタ、光波長: 1550nm、光ファイバケーブル: 2 芯シングルモード (9/125μm) 伝送距離 ^{*2} : 80km、動作電圧: 3.3V
WDM 対応 1 芯 SFP モジュール	DEM-330T ^{*1}	DEM-330T	1000BASE-LX、LC コネクタ、光波長: 1550nm(TX)/1310nm(RX)、光ファイバケーブル: 1 芯シングルモード (9/125μm) 伝送距離 ^{*2} : 10km、動作電圧: 3.3V
	DEM-330R ^{*1}	DEM-330R	1000BASE-LX、LC コネクタ、光波長: 1310nm(TX)/1550nm(RX)、光ファイバケーブル: 1 芯シングルモード (9/125μm) 伝送距離 ^{*2} : 10km、動作電圧: 3.3V
	DEM-331T ^{*1}	DEM-331T	1000BASE-LX、LC コネクタ、光波長: 1550nm(TX)/1310nm(RX)、光ファイバケーブル: 1 芯シングルモード (9/125μm) 伝送距離 ^{*2} : 40km、動作電圧: 3.3V
	DEM-331R ^{*1}	DEM-331R	1000BASE-LX、LC コネクタ、光波長: 1310nm(TX)/1550nm(RX)、光ファイバケーブル: 1 芯シングルモード (9/125μm) 伝送距離 ^{*2} : 40km、動作電圧: 3.3V
1 芯 SFP モジュール (100M)	DEM-220T ^{*1}	DEM-220T	100BASE-FX、LC コネクタ、1550nm(TX)、1310nm(RX)、光ファイバケーブル: 1 芯シングルモード (9/125μm) 伝送距離 ^{*2} : 20km、動作電圧: 3.3V
	DEM-220R ^{*1}	DEM-220R	100BASE-FX、LC コネクタ、1550nm(RX)、1310nm(TX)、光ファイバケーブル: 1 芯シングルモード (9/125μm) 伝送距離 ^{*2} : 20km、動作電圧: 3.3V
2 芯 SFP モジュール (100M)	DEM-210	DEM-210	100BASE-FX、LC コネクタ、光波長: 1310nm、光ファイバケーブル: 2 芯シングルモード (9/125μm) 伝送距離 ^{*2} : 15km、動作電圧: 3.3V
	DEM-211	DEM-211	100BASE-FX、LC コネクタ、光波長: 1310nm、光ファイバケーブル: 2 芯マルチモード (62.5/125μm) 伝送距離 ^{*2} : 2km、動作電圧: 3.3V

※1: DEM-330T と DEM-330R は対向でご使用下さい。DEM-331T と DEM-331R は対向でご使用下さい。DEM-220T と DEM-220R は対向でご使用下さい。
 ※2: 光ファイバケーブルの最長伝送距離は、光ファイバ損失分散、光コネクタ、スプライス損失箇所によって異なります。

外觀図

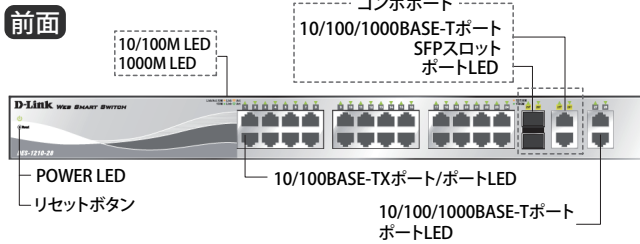
DES-1210-08P



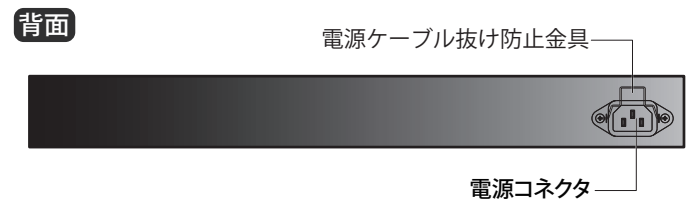
DES-1210-08P



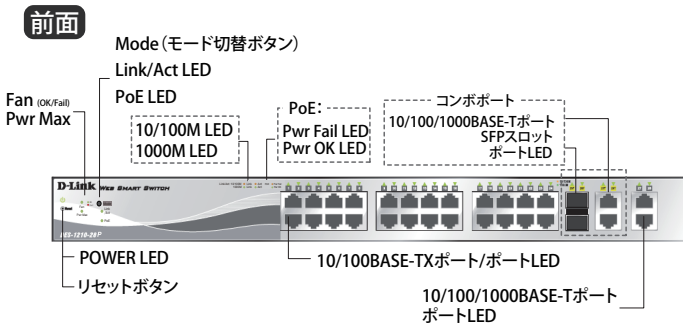
DES-1210-28



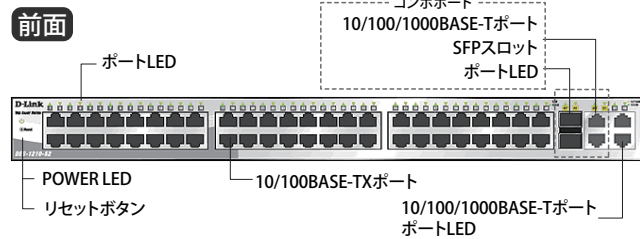
DES-1210-28/28P/52



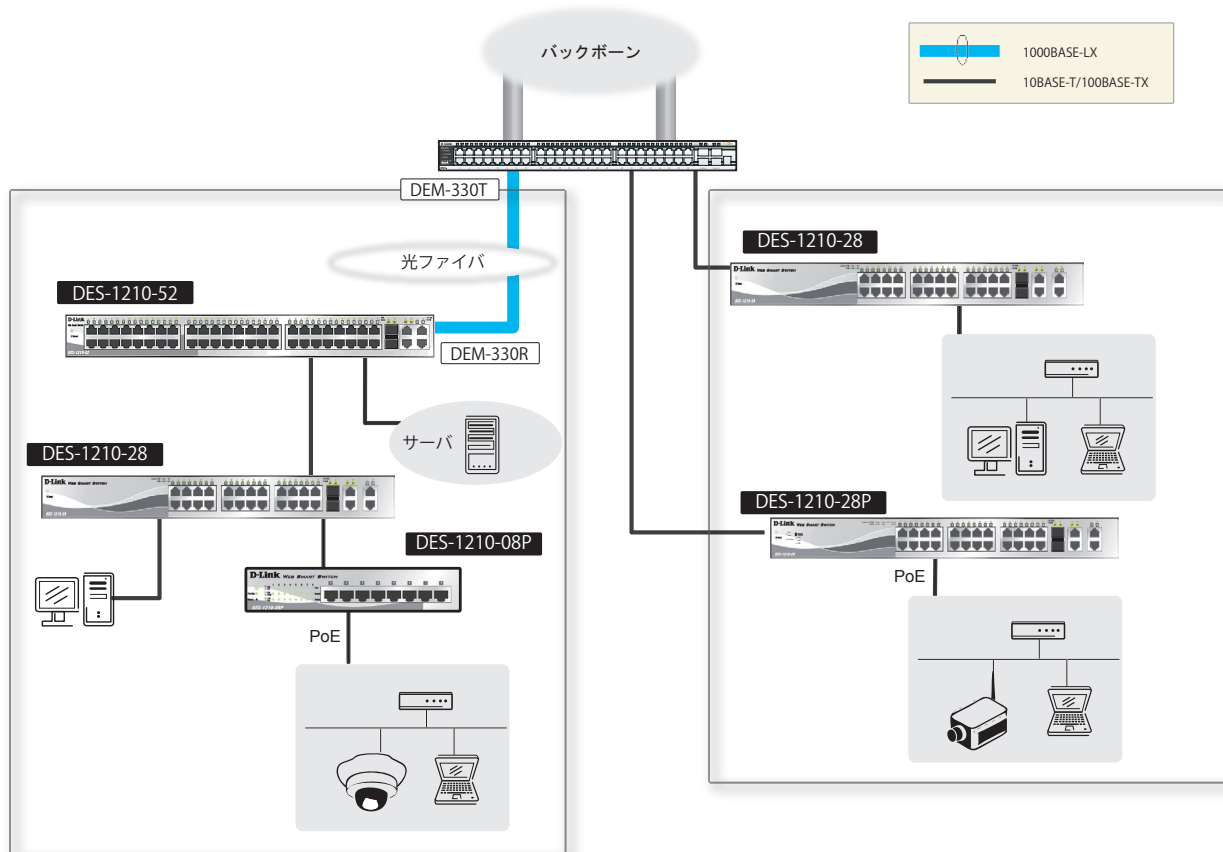
DES-1210-28P



DES-1210-52



構成図



ディーリンクジャパン株式会社

D-Link Japan K.K.

〒 141-0022 東京都品川区東五反田 2-7-18 SOWA 五反田ビル 2F

URL: <http://www.dlink-jp.com/>

U.S.A.	TEL: 1-949-788-0805	FAX: 1-949-753-7033
Canada	TEL: 1-905-829-5033	FAX: 1-905-829-5095
Europe	TEL: 44-20-8731-5555	FAX: 44-20-8731-5511
U.K.	TEL: 44-20-8731-5555	FAX: 44-20-8731-5511
Germany	TEL: 49-61-96779900	FAX: 49-61-967799300
France	TEL: 33-1-30238688	FAX: 33-1-30238689
Italy	TEL: 39-02-2900-0676	FAX: 39-02-2900-1723
Iberia	TEL: 34-93-4090770	FAX: 34-93-4910795
Sweden	TEL: 46-(0)8-564-61900	FAX: 46-(0)8-564-61901
Norway	TEL: 47-22-991890	FAX: 47-22-207039
Denmark	TEL: 45-43-969040	FAX: 45-43-424347
Finland	TEL: 358-9-2707-5080	FAX: 358-9-2707-5081
Singapore	TEL: 65-6774-6233	FAX: 65-6774-6322
Australia	TEL: 61-2-9417-7100	FAX: 61-2-9417-1077
China	TEL: 86-010-8518-2533	FAX: 86-010-8518-2250

India	TEL: 91-22-652-6696	FAX: 91-22-652-8914
Middle East	TEL: 202-2456176	FAX: 202-2456192
South America	TEL: 56-2-232-3185	FAX: 56-2-232-0923
Brasil	TEL: 55-11-3094-2910	FAX: 55-11-3094-2921
South Africa	TEL: 27(0)126652165	FAX: 27(0)126652186
Russia	TEL: 7-095-737-3389	FAX: 7-095-737-3390
Taiwan	TEL: 886-2-2910-2626	FAX: 886-2-2910-1515
D-Link Corp.	TEL: 886-2-6600-0123	FAX: 886-2-2914-6299

販売店



・製品仕様・デザイン等は、予告なく変更することがあります。
 ・D-Link は D-Link Corporation および D-Link System Inc. の登録商標です。その他の製品名等は、各社の商標または登録商標です。