

D-View 8 Network Management System

多機能でフレキシブルな、ネットワーク機器の集中管理ソフトウェア

D-View 8は、Web ベースデザインを採用したネットワーク機器管理ソフトウェアです。管理者はブラウザを使用してサーバにアクセスし、ネットワーク機器を管理することができます。WAN を超えてノードを管理することが可能で、MIB コンパイラなどの強力なツールを兼ね備えています。規模や利用機能に応じたライセンスにより、多様なネットワーク要件に対応します。

Server&Probe アーキテクチャ

D-View 8は Server & Probe アーキテクチャを実装しています。拠点ごとに Probe を配置し、複数拠点のネットワークノードを一元管理することが可能です。また、リモートサイトに設置した Probe と Server 間の通信データは SSL により暗号化され、安全にデータを転送することができます。

ネットワーク管理の簡素化

設定のテンプレート利用、複数デバイスに対する設定 / ファームウェアアップグレードの適用などにより、デバイス管理の簡素化を実現します。また、スケジューリング機能により、オフピーク時間や計画メンテナンス時間にタスクを割り当てたり、定期的なメンテナンスタスクや設定タスクを実行したりすることで、管理者の負荷を軽減することができます。

各種ツール / レポート機能

sFlow アナライザやMIBブラウザ/コンパイラなど、様々な便利ツールを搭載しています。また、カスタマイズ可能な各種レポート機能を実装しており、集中管理に役立てることができます。

直感的なネットワーク可視化ツール

ダッシュボードでは、デバイスやネットワークの統計を、視覚的に分かりやすいグラフや表などで把握することができます。これらのダッシュボードは、簡単にカスタマイズ可能です。また、トポロジビューやラックビューなど、直感的な管理を可能にする各種モニタ機能を実装しています。

規模や機能に応じたライセンス

規模や利用機能に応じて2種類のライセンス（スタンダード、エンタープライズ）を用意しており、SMB からエンタープライズ展開まで、多様なネットワーク要件に対応します。

特長

- Web ベースデザイン
- Server & Probe アーキテクチャ
- デバイスディスカバリ
- スケジューリング機能
- イベント通知
- SNMPv1/v2c/v3
- SNMP トラップ / Syslog 受信

- ダッシュボード
- トポロジマップ
- ファームウェアアップグレード
- sFlow アナライザ
- MIB ブラウザ / コンパイラ
- CLI スクリプト
- REST API

各ライセンスの主な違い

ライセンスタイプ	スタンダード (DV-800S)	エンタープライズ (DV-800E)
サポートノード数	最大 5,000 台	最大 5,000 台
サーバと Probe	1サーバ、1Probe HA 未サポート	2サーバ、20Probe HA サポート
Probeタイプ	ローカルのみ	ローカル、リモート
組織	1 組織	1 組織
sFlow	—	○
MIB ブラウザ	—	○
REST API	—	○

※ Probe サーバ 1 台当たり最大 500 ノードまでとなります。

D-View 8 仕様一覧表

仕様	
システム設定・管理	組織設定、メールサーバ、トラップ設定、SYSLOG 設定、sFlow 設定*、ユーザ管理 / 権限設定、スケジューリング設定、サーバステータス管理、ログ管理
ダッシュボード	スイッチ / ワイヤレス / ホスト / sFlow* / PoE タブ、各種リソースステータス表示、カスタマイズ
モニタリング	ネットワークディスカバリ、デバイスビュー、インタフェースビュー、トポロジマップ、コネクションビュー、ラックビュー、sFlow アナライザ*、デバイスグループ
デバイス設定	バッチ設定、タスク管理、ファームウェア管理、バックアップ / リストア、ファイル管理
アラームおよび通知	アラーム、トラップ、SYSLOG、トラップエディタ、通知設定
テンプレート管理	デバイステンプレート、デバイス管理情報テンプレート、デバイスパネルテンプレート、監視項目テンプレート、設定テンプレート
レポート	デバイス / 有線インタフェース / 無線レポート、スケジュールされたレポート
ツール	MIB ブラウザ*、MIB コンパイラ*、ファイル比較、トレースルート、Ping、SNMP テスト

※ エンタープライズライセンスをご購入いただく必要があります。スタンダードライセンスではご利用いただけません。

D-View 8 システム要件

D-View 8 Server	
ハードウェア条件	
CPU	Quad Core 3.5GHz 以上
メモリ	16GB 以上
ハードディスク容量	200GB 以上
ソフトウェア条件	
OS	Windows 10 Professional Edition 以上 (64bit) Windows 11 Professional Edition 以上 (64bit) Windows Server 2016 Standard Edition 以上 (64bit) Windows Server 2019 Standard Edition 以上 (64bit) Windows Server 2022 Standard Edition (64bit) Ubuntu 18.04 以上 (64bit) * ¹ Debian 10 以上 (64bit) * ¹
データベース	MongoDB 4.0 以上 * ²

※ 1 サポート予定

※ 2 既存の MongoDB を利用、もしくは D-View 8 サーバのインストール時に新規で MongoDB をインストール

D-View 8 リモート Probe	
ハードウェア条件	
CPU	Dual Core 3.0GHz 以上
メモリ	4GB 以上
ハードディスク容量	200GB 以上
ソフトウェア条件	
OS	Windows 10 Professional Edition 以上 (64bit) Windows 11 Professional Edition 以上 (64bit) Windows Server 2016 Standard Edition 以上 (64bit) Windows Server 2019 Standard Edition 以上 (64bit) Windows Server 2022 Standard Edition (64bit) Ubuntu 18.04 以上 (64bit) * ¹ Debian 10 以上 (64bit) * ¹
管理キャパシティ	
管理ノード	最大 500

※ 1 サポート予定

クライアント条件	
CPU	Dual Core 3.0GHz 以上
メモリ	4GB 以上
ハードディスク容量	100GB 以上
ブラウザ	Chrome、Firefox、Safari、Edge

■ ライセンス一覧

製品名	有効期間	説明
DV-800S-LIC	1年	D-View 8 スタンダードライセンス (1年間のフリーメンテナンスサポート付 ^{※1})
DV-800E-LIC	1年	D-View 8 エンタープライズライセンス (1年間のフリーメンテナンスサポート付 ^{※1})
DV-800-SE-LIC ^{※2}	1年	スタンダードからエンタープライズへのアップグレード (1年間のフリーメンテナンスサポート付 ^{※1})

※ 1 フリーメンテナンスサポート期間 (1年間) が過ぎると、管理ノードは 30 台に制限されます。スタンダード版またはエンタープライズ版のメンテナンスサポート (上限管理数までの D-View 8 機能サポート) を継続して利用するには、下記の更新ライセンスをご購入いただく必要があります。

※ 2 アップグレードライセンス「DV-800-SE-LIC」は、スタンダード版ライセンス「DV-800S-LIC」の残りのメンテナンスサポート期間が 365 日よりも少なくなると適用可能になります。「DV-800-SE-LIC」を適用すると、その時点の「DV-800S-LIC」の残りのメンテナンスサポート期間 + 「DV-800-SE-LIC」のメンテナンスサポート期間 (1年間) の合計期間、エンタープライズ版機能を上限管理数までご利用いただけます。

■ 更新ライセンス一覧

製品名	有効期間	説明
スタンダード		
DV-800MS-Y1-LIC ^{※1}	1年	D-View 8 スタンダードメンテナンスライセンス (1年間のメンテナンスサポート ^{※3})
DV-800MS-Y2-LIC ^{※1}	2年	D-View 8 スタンダードメンテナンスライセンス (2年間のメンテナンスサポート ^{※3})
DV-800MS-Y3-LIC ^{※1}	3年	D-View 8 スタンダードメンテナンスライセンス (3年間のメンテナンスサポート ^{※3})
DV-800MS-Y4-LIC ^{※1}	4年	D-View 8 スタンダードメンテナンスライセンス (4年間のメンテナンスサポート ^{※3})
DV-800MS-Y5-LIC ^{※1}	5年	D-View 8 スタンダードメンテナンスライセンス (5年間のメンテナンスサポート ^{※3})
エンタープライズ		
DV-800ME-Y1-LIC ^{※2}	1年	D-View 8 エンタープライズメンテナンスライセンス (1年間のメンテナンスサポート ^{※3})
DV-800ME-Y2-LIC ^{※2}	2年	D-View 8 エンタープライズメンテナンスライセンス (2年間のメンテナンスサポート ^{※3})
DV-800ME-Y3-LIC ^{※2}	3年	D-View 8 エンタープライズメンテナンスライセンス (3年間のメンテナンスサポート ^{※3})
DV-800ME-Y4-LIC ^{※2}	4年	D-View 8 エンタープライズメンテナンスライセンス (4年間のメンテナンスサポート ^{※3})
DV-800ME-Y5-LIC ^{※2}	5年	D-View 8 エンタープライズメンテナンスライセンス (5年間のメンテナンスサポート ^{※3})

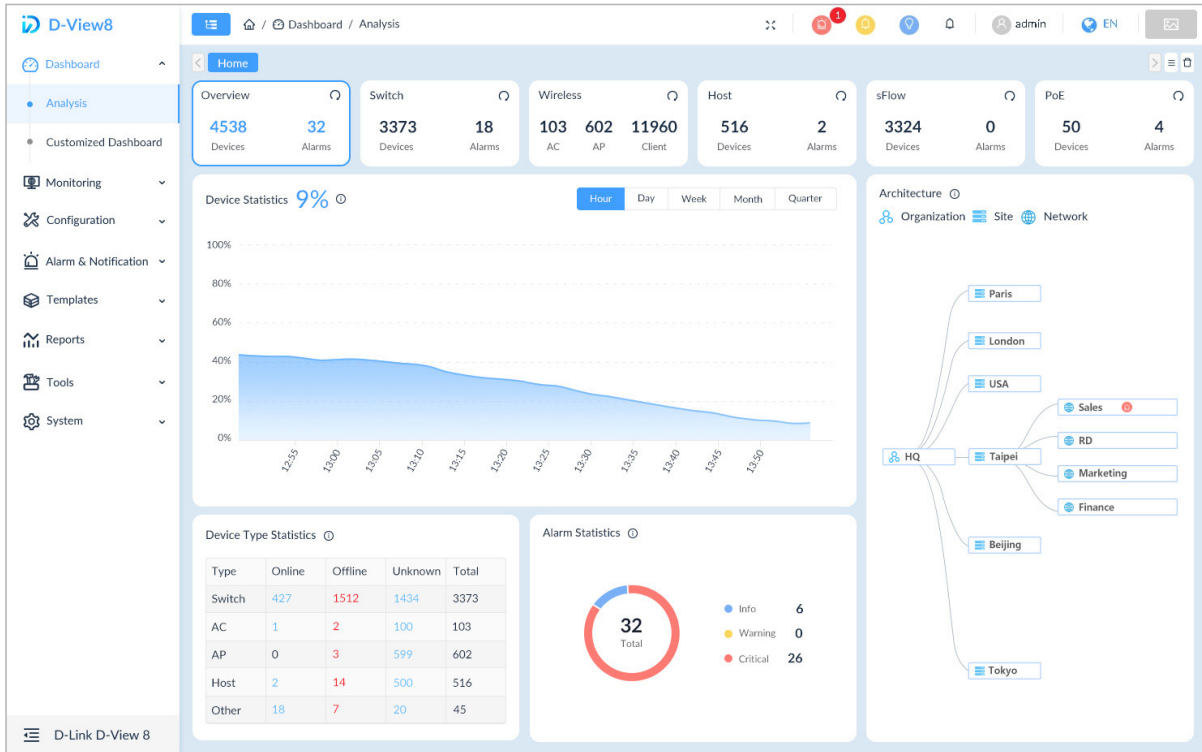
※ 1 スタンダード版更新ライセンスは、「DV-800S-LIC」適用済みのシステムに適用可能です。

※ 2 エンタープライズ版更新ライセンスは、「DV-800E-LIC」または「DV-800SE-LIC」適用済みのシステムに適用可能です。

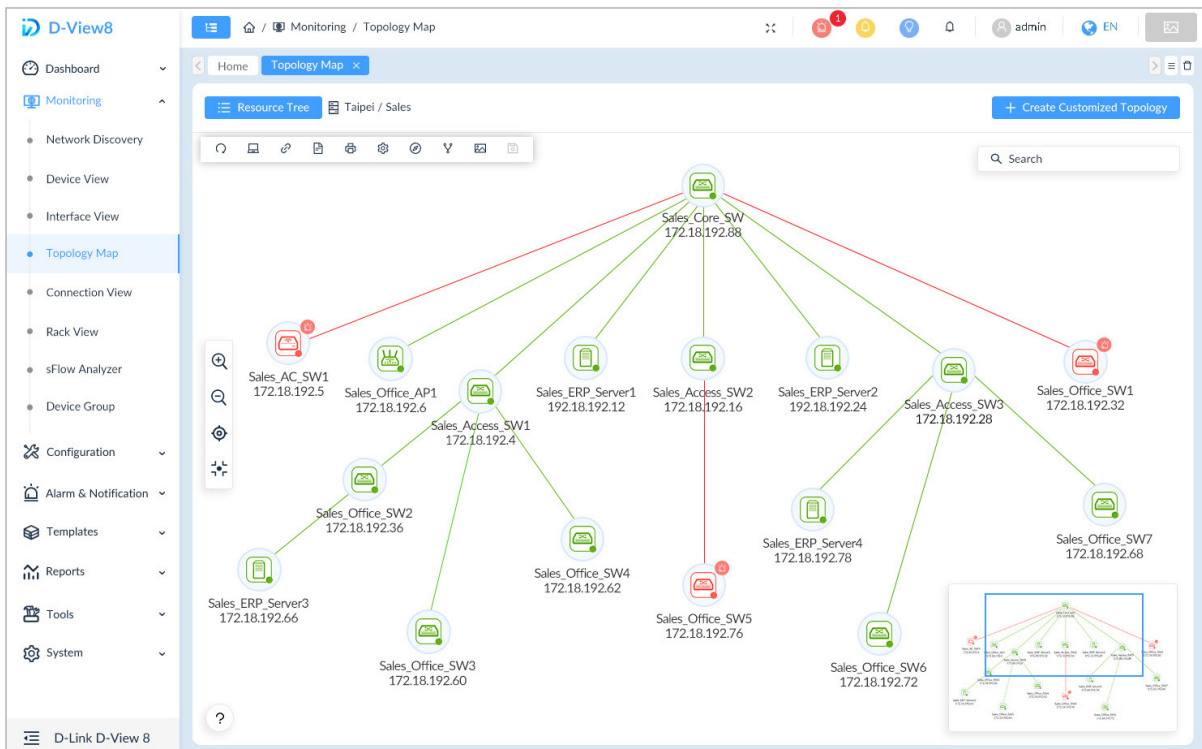
※ 3 メンテナンスサポート期間が過ぎると、管理ノードは 30 台に制限されます。スタンダード版またはエンタープライズ版のメンテナンスサポート (上限管理数までの D-View 8 機能サポート) を継続して利用するには、追加ライセンスをご購入いただく必要があります。

表示例

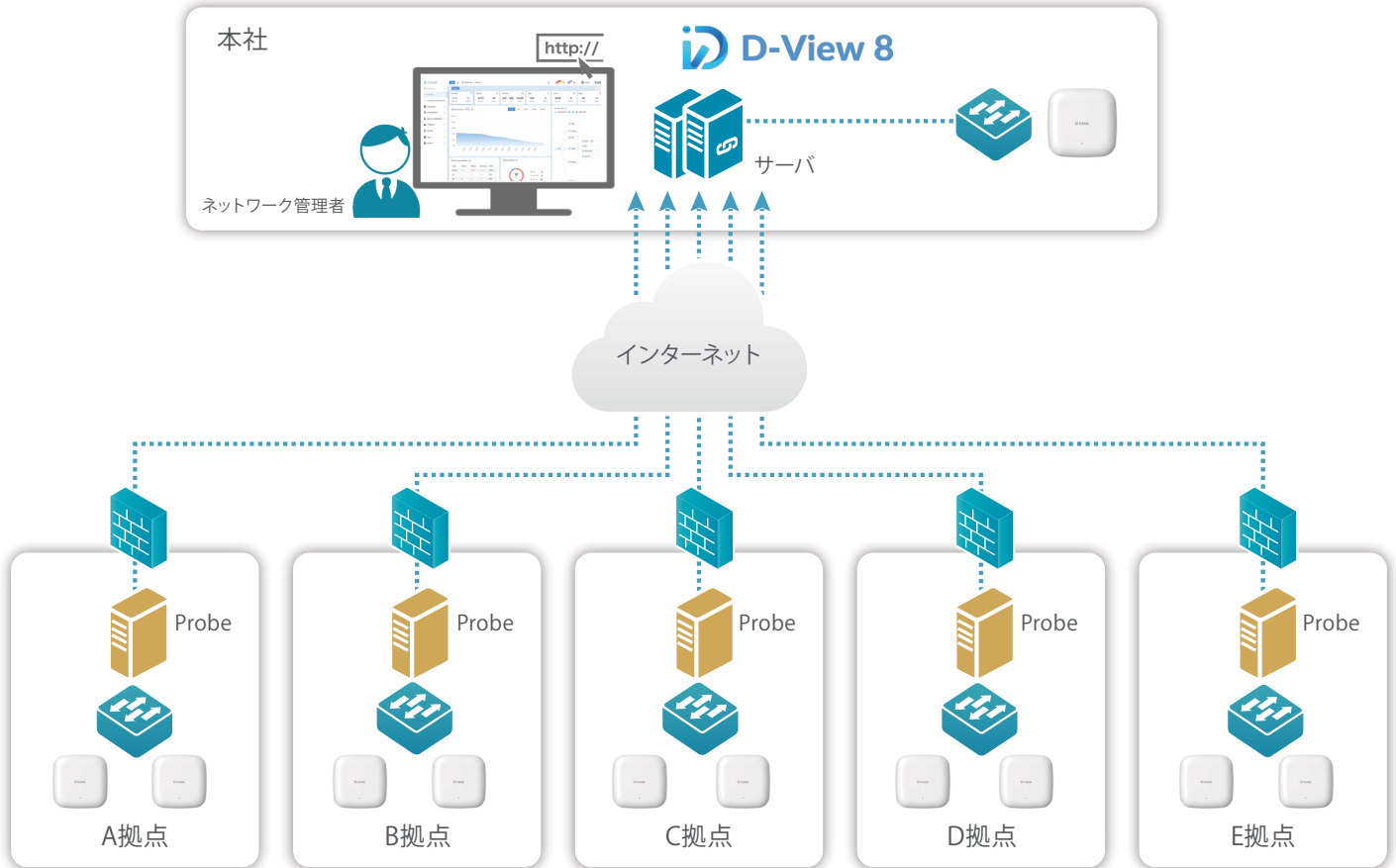
■ ダッシュボード



■ トポロジマップ



構成図



ディーリンクジャパン株式会社
D-Link Japan K.K.
〒 141-0022 東京都品川区東五反田 2-7-18 SOWA 五反田ビル 2F
URL: <https://www.dlink-jp.com/>

U.S.A.	TEL: 1-949-788-0805	FAX: 1-949-753-7033
Canada	TEL: 1-905-829-5033	FAX: 1-905-829-5095
Europe	TEL: 44-20-8731-5555	FAX: 44-20-8731-5511
U.K.	TEL: 44-20-8731-5555	FAX: 44-20-8731-5511
Germany	TEL: 49-61-96779900	FAX: 49-61-967799300
France	TEL: 33-1-30238688	FAX: 33-1-30238689
Italy	TEL: 39-02-2900-0676	FAX: 39-02-2900-1723
Iberia	TEL: 34-93-4090770	FAX: 34-93-4910795
Sweden	TEL: 46-(0)8-564-61900	FAX: 46-(0)8-564-61901
Norway	TEL: 47-22-991890	FAX: 47-22-207039
Denmark	TEL: 45-43-969040	FAX: 45-43-424347
Finland	TEL: 358-9-2707-5080	FAX: 358-9-2707-5081
Singapore	TEL: 65-6774-6233	FAX: 65-6774-6322
Australia	TEL: 61-2-9417-7100	FAX: 61-2-9417-1077
China	TEL: 86-010-8518-2533	FAX: 86-010-8518-2250

India	TEL: 91-22-652-6696	FAX: 91-22-652-8914
Middle East	TEL: 202-2456176	FAX: 202-2456192
South America	TEL: 56-2-232-3185	FAX: 56-2-232-0923
Brasil	TEL: 55-11-3094-2910	FAX: 55-11-3094-2921
South Africa	TEL: 27(0)126652165	FAX: 27(0)126652186
Russia	TEL: 7-095-737-3389	FAX: 7-095-737-3390
Taiwan	TEL: 886-2-2910-2626	FAX: 886-2-2910-1515
D-Link Corp.	TEL: 886-2-6600-0123	FAX: 886-2-2914-6299

販売店

・製品仕様・デザイン等は、予告なく変更することがあります。
・D-Link は D-Link Corporation および D-Link System Inc. の登録商標です。その他の製品名等は、各社の商標または登録商標です。