



ファームウェアバージョン:	V1.10.011	
ハードウェアバージョン:	DGS-1100-08	A1G
	DGS-1100-16	
	DGS-1100-24	
発行日:	2013/6/17	

本リリースノートには、D-Link 製スイッチのファームウェア更新に関する重要な情報が含まれています。ご使用のスイッチに対応するリリースノートであることを確認してください。

- 新しいスイッチにインストールを行う際には、デバイス上のハードウェアバージョンの表示を確認し、ご使用のスイッチがファームウェアのシステム要件を満たしていることを確認してください。ファームウェアとハードウェアの互換性についての詳細情報は、“変更履歴とシステム要件”の項を参照してください。
- 新しくリリースされたファームウェアへのアップグレードを行う場合は、“アップグレード手順”の項を参照しながら正しい手順でファームウェアのアップグレードを行ってください。

スイッチ本体に関する詳細な情報が必要な場合は“ユーザマニュアル”を参照してください。

目次:

変更履歴とシステム要件:	2
アップグレード時の注意事項:	2
【DGS-1100-08】WEB GUI を使用したアップグレード手順:	2
【DGS-1100-16/24】WEB GUI を使用したアップグレード手順:	4
追加機能:	6
修正した問題点:	6
既知の問題:	6
コンフィグのリストア及びファームウェアのアップグレード/ダウングレードについて:	7

変更履歴とシステム要件：

ファームウェアバージョン	リリース日付	モデル	ハードウェアバージョン
Runtime: V1.10.011 PROM: 1.0.11	2013/6/17	DGS-1100-08	A1
Runtime: V1.10.011 PROM: 1.0.2		DGS-1100-16	
		DGS-1100-24	

アップグレード時の注意事項：

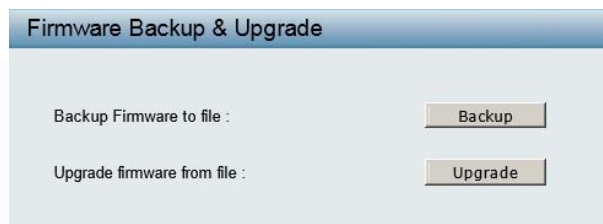
DGS-1100-16/24 のファームウェアを V1.10.011 にアップグレードすると、V1.10.008 以前のファームウェアにダウングレードすることができなくなります。

【DGS-1100-08】WEB GUI を使用したアップグレード手順：

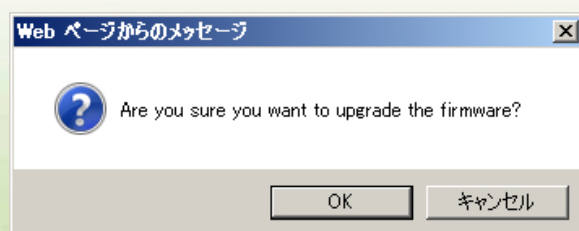
1. Java SE runtime environment をダウンロードして、お客様の PC にインストールします。
2. システムの IP アドレスを指定してスイッチにアクセスします。デフォルトのシステム IP アドレスは 10.90.90.90 です。
3. お客様の PC から RJ45 ネットワークケーブル経由でスイッチにアクセスできることを確認し、Web 管理画面からログインしてください。初期状態ではパスワードに「admin」を入力してログインを行ってください。
4. スイッチのファームウェア更新を行うには、「Tools」>「Firmware Backup & Upgrade」の順にクリックします。



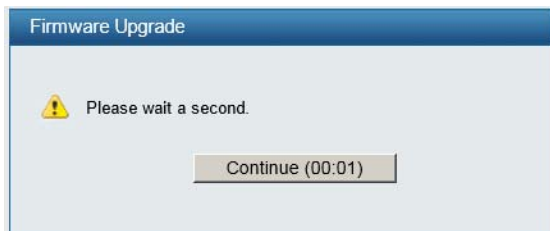
5. 「Upgrade」をクリックします。



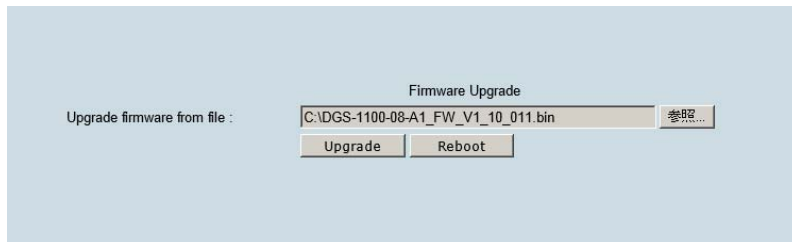
6. 以下の画面が表示されるので、「OK」をクリックします。



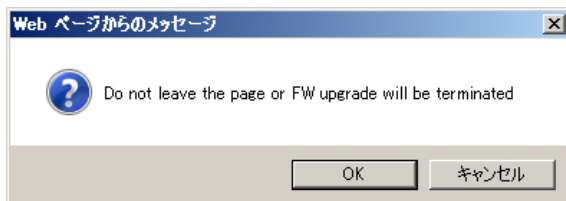
7. 以下の画面が表示されるのでそのままお待ちください。



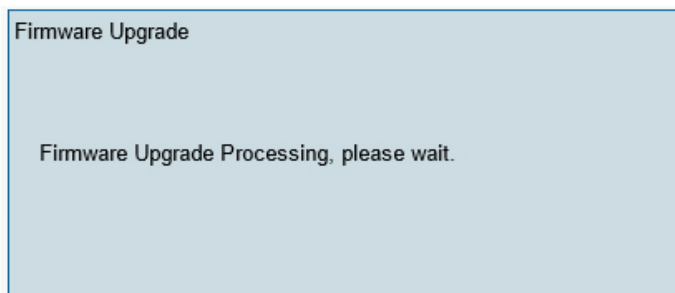
8. 「参照」をクリックしてローカルに保存したファームウェアを選択後、「Upgrade」をクリックします。



9. 「Upgrade」をクリックすると次のポップアップが表示されるので、「OK」をクリックしてください。



10. ファームウェアのダウンロードが開始され、以下の画面が表示されます。
そのままお待ちください。



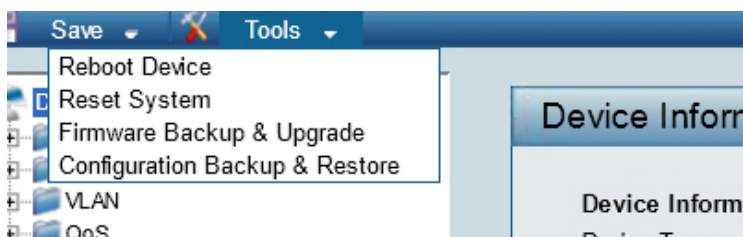
11. アップグレードが完了すると「Complete.」と表示された後に、ログイン画面が表示されます。

12. ログイン後、GUI 画面で、Firmware Version を確認します。

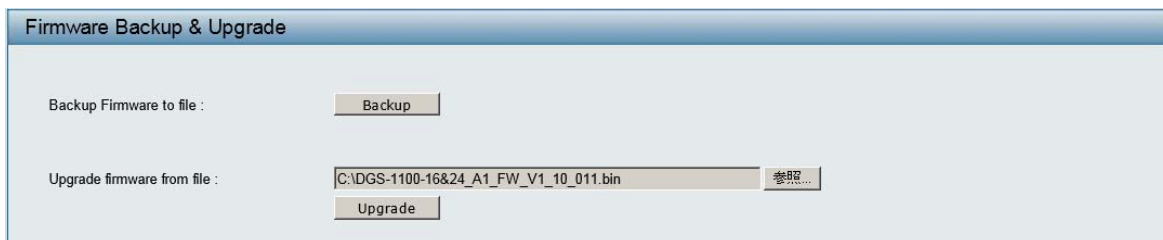
注意：スイッチのアップグレード中及び再起動中に、電源を切らないでください。電源を切ると、起動に失敗し、起動できなくなることがあります。故障の原因となりますので、ご注意ください。

【DGS-1100-16/24】 WEB GUI を使用したアップグレード手順 :

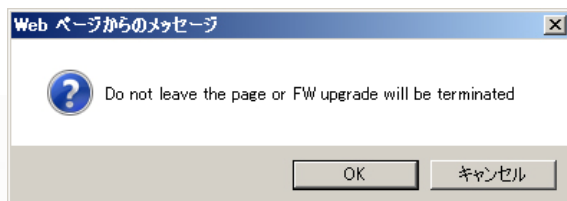
1. Java SE runtime environment をダウンロードして、お客様の PC にインストールします。
2. システムの IP アドレスを指定してスイッチにアクセスします。デフォルトのシステム IP アドレスは 10.90.90.90 です。
3. お客様の PC から RJ45 ネットワークケーブル経由でスイッチにアクセスできることを確認し、Web 管理画面からログインしてください。初期状態ではパスワードに「admin」を入力してログインを行ってください。
4. スイッチのファームウェア更新を行うには、Tools>Firmware Backup & Upgrade の順にクリックします。



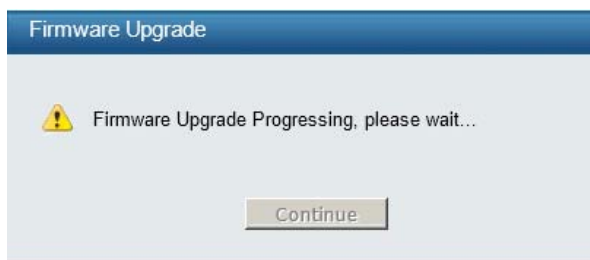
5. 「参照」をクリックしてローカルに保存したファームウェアを選択後、「Upgrade」をクリックします。



6. 「Upgrade」をクリックすると次のポップアップが表示されるので、「OK」をクリックしてください。



7. ファームウェアのダウンロードが開始され、下記画面のように表示されます。



8. 下記の画面が表示され、しばらくするとログイン画面に戻ります。



9. ログイン後、GUI 画面で Firmware Version を確認します。

注意：スイッチのアップグレード中及び再起動中に、電源を切らないでください。電源を切ると、起動に失敗し、起動できなくなることがあります。故障の原因となりますので、ご注意ください。

追加機能：

ファームウェアバージョン	追加機能
1.10.011	特になし

修正した問題点：**DGS-1100-08**

ファームウェアバージョン	修正した問題点
1.10.011	<ol style="list-style-type: none">メンバが存在していない IGMP グループが削除されない問題を修正致しました。Management VLAN が有効になっている場合、IGMP control パケットが Management VLAN 内でのみ処理される問題を修正致しました。

DGS-1100-16/24

ファームウェアバージョン	修正した問題点
1.10.011	<ol style="list-style-type: none">V1.00.009 および V1.00.012 からファームウェアをアップグレードした場合に、設定が引き継げない問題を修正致しました。

既知の問題：

ファームウェアバージョン	既知の問題点
1.10.011	特になし

コンフィグのリストア及びファームウェアのアップグレード/ダウングレードについて

お使いのファームウェアバージョンによって、「コンフィグのリストア」「ファームウェアのアップグレード/ダウングレード」を行う際に以下の問題が発生します。操作を行う前にご確認ください。

【DGS-1100-08】コンフィグのリストアについて

赤字：発生する問題の内容 —：問題なし

リストア元の ファームウェア	リストア先のファームウェア		
	V1.10.002	V1.10.007	V1.10.011 以降
V1.10.002	シリアル番号が上書きされます。 ※1	一部の設定が工場出荷時状態に リセットされます。※2	リストアできません。
V1.10.007	シリアル番号および一部の設定に エラーが発生します。※3	—	リストアできません。
V1.10.011 以降	リストアできません。	リストアできません。	—

【DGS-1100-08】ファームウェアのアップグレード/ダウングレードについて

赤字：発生する問題の内容 —：問題なし

アップグレード/ ダウングレード前の ファームウェア	アップグレード/ダウングレード後のファームウェア		
	V1.10.002	V1.10.007	V1.10.011 以降
V1.10.002		一部の設定が工場出荷時状態に リセットされます。※2	—
V1.10.007	シリアル番号および一部の設定に エラーが発生します。※3		—
V1.10.011 以降	シリアル番号、ハードウェアバー ジョン、及び一部の設定にエラー が発生します。※4	—	

※1 シリアル番号を正常な状態にするには、機器交換を行う必要があります。シリアル番号は本製品の機能には影響しません。まずファームウェアを V1.10.011以降にアップグレードしてから、コンフィグのバックアップ・リストアを行うことをお勧めします。

※2 「System Information」「Trap Settings for SmartConsole」「Surveillance VLAN」「Voice Vlan」が工場出荷時の設定にリセットされます。リセットされた場合は、再度設定を行う必要があります。まずファームウェアを V1.10.011以降にアップグレードしてから、コンフィグのバックアップ・リストアを行うことをお勧めします。

※3 シリアル番号を正常な状態にするには、機器交換を行う必要があります。シリアル番号は本製品の機能には影響しません。「System Information」「Trap Settings for SmartConsole」「Surveillance VLAN」「Voice Vlan」が工場出荷時の設定にリセットされます。リセットされた場合は、再度設定を行う必要があります。古いファームウェアへのダウングレードおよびコンフィグのバックアップはしないことをお勧めします。

※4 シリアル番号およびハードウェアバージョンは、V1.10.011以降のファームウェアにアップグレードすることで正常な状態になります。設定は再度行う必要があります。古いファームウェアへのダウングレードおよびコンフィグのバックアップはしないことをお勧めします。

【DGS-1100-16/24】 コンフィグのリストアについて

赤字：発生する問題の内容 —：問題なし

リストア元の ファームウェア	リストア先のファームウェア				
	V1.00.009	V1.00.012	V1.10.005	V1.10.008	V1.10.011 以降
V1.00.009	—	—	リストアできません。	リストアできません。	リストアできません。
V1.00.012	—	—	リストアできません。	リストアできません。	リストアできません。
V1.10.005	リストアできません。	リストアできません。	—	—	—
V1.10.008	リストアできません。	リストアできません。	—	—	—
V1.10.011 以降	リストアできません。	リストアできません。	—	—	—

【DGS-1100-16/24】 ファームウェアのアップグレード/ダウングレードについて

赤字：発生する問題の内容 —：問題なし

アップグレード/ ダウングレード前の ファームウェア	アップグレード/ダウングレード後のファームウェア				
	V1.00.009	V1.00.012	V1.10.005	V1.10.008	V1.10.011 以降
V1.00.009		—	シリアル番号および設定が工場出荷時状態にリセットされます。※1	シリアル番号および設定が工場出荷時状態にリセットされます。※1	—
V1.00.012	—		—	シリアル番号および設定が工場出荷時状態にリセットされます。※1	—
V1.10.005	シリアル番号および設定が工場出荷時状態にリセットされます。※2	—		—	—
V1.10.008	シリアル番号および設定が工場出荷時状態にリセットされます。※2	シリアル番号および設定が工場出荷時状態にリセットされます。※2	—		—
V1.10.011 以降	ダウングレードできません。	ダウングレードできません。	ダウングレードできません。	ダウングレードできません。	

※1 アップグレードを行うと、シリアル番号および設定が工場出荷時状態にリセットされます。
ファームウェアをアップグレードする際は、直接V1.10.011以降のバージョンにアップグレードすることをお勧めします。

※2 ダウングレードを行うと、シリアル番号および設定が工場出荷時状態にリセットされます。
ダウングレードはしないことをお勧めします。

Copyright 2006-2013 D-link Japan K.K.