



ファームウェアバージョン:	1.00.B009	
ハードウェアバージョン:	DES-1100-26	A1
発行日:	2014/7/14	

本リリースノートには、D-Link 製スイッチのファームウェア更新に関する重要な情報が含まれています。ご使用のスイッチに対応するリリースノートであることを確認してください。

- 新しいスイッチにインストールを行う際には、デバイス上のハードウェアバージョンの表示を確認し、ご使用のスイッチがファームウェアのシステム要件を満たしていることを確認してください。ファームウェアとハードウェアの互換性についての詳細情報は、“変更履歴とシステム要件”の項を参照してください。
- 新しくリリースされたファームウェアへのアップグレードを行う場合は、“アップグレード手順”の項を参照しながら正しい手順でファームウェアのアップグレードを行ってください。

スイッチ本体に関する詳細な情報が必要な場合は“ユーザマニュアル”を参照してください。

目次：

変更履歴とシステム要件：	2
アップグレード手順：	2
Web-UI を使用するアップグレード	2
追加機能：	4
修正した問題点：	4
既知の問題：	4

変更履歴とシステム要件：

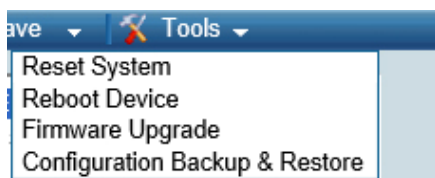
ファームウェアバージョン	リリース日付	モデル	ハードウェアバージョン
ランタイム：v1.00.B009 PROM：1.0.2	2014/7/14	DES-1100-26	A1

アップグレード手順：

アップグレードを行うには、[Web-UI](#) もしくは Smart Console Utility を使用してファームウェアのアップグレードを行うことができます。

Web-UI を使用するアップグレード

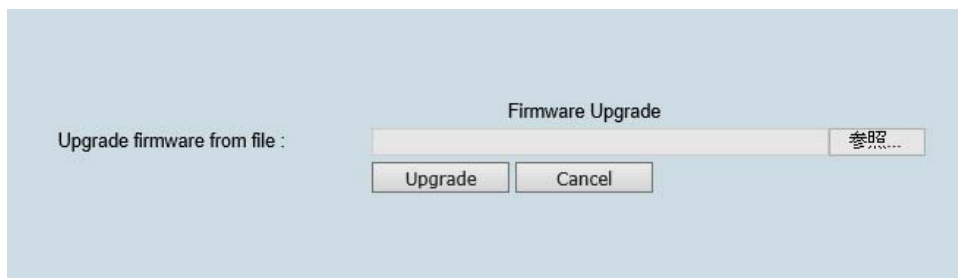
1. Java SE runtime environment をダウンロードして、お客様の PC にインストールします。
2. システムの IP アドレスを指定してスイッチにアクセスします。デフォルトのシステム IP アドレスは 10.90.90.90 です。
3. お客様の PC から RJ45 ネットワークケーブル経由でスイッチにアクセスできることを確認し、Web 管理画面からログインしてください。初期状態ではパスワードに「admin」を入力してログインを行ってください。
4. スイッチのファームウェア更新を行うには、**Tools>Firmware Upgrade** の順にクリックします。



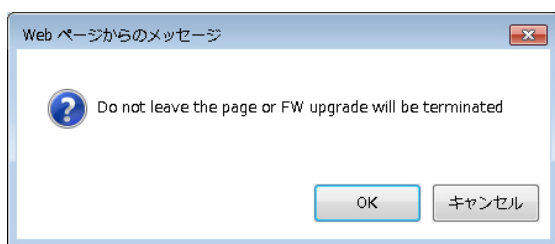
5. 下記の画面で「Upgrade」をクリックします



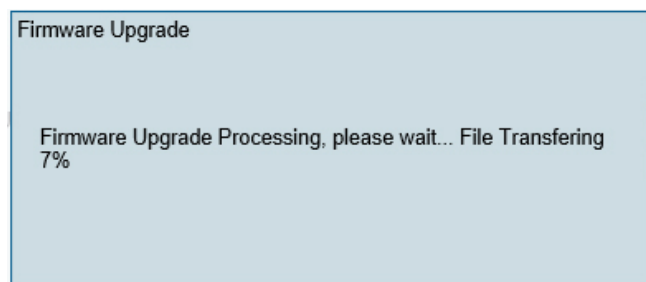
6. 以下の画面で「参照」ボタンをクリックしてローカルドライブに保存したファームウェアを選択→「Upgrade」ボタンをクリックしてください。



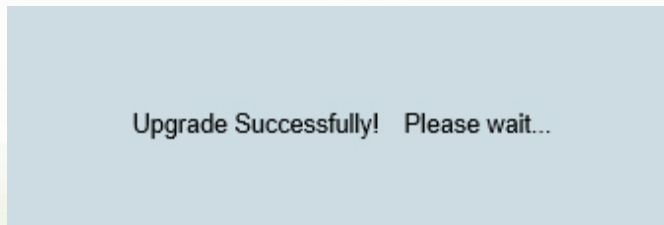
7. 以下の画面で「OK」をクリックしてください。



8. ファームウェアアップグレードの進行状況が表示されます。そのままお待ちください。



9. アップグレード完了後、下記の画面が表示され、機器が再起動します。



10. 再起動後、ログインしてファームウェアがアップグレードされていることを確認します。

注意：スイッチのアップグレード中及び再起動中に、電源を切らないでください。電源を切ると、起動に失敗し、起動できなくなることがあります。故障の原因となりますので、ご注意ください。

追加機能：

ファームウェアバージョン	追加機能
v1.00.B009	特になし

修正した問題点：

ファームウェアバージョン	修正した問題点
v1.00.B009	<ol style="list-style-type: none">1. 「Tools」 > 「Configuration Backup & Restore」 からコンフィグのバックアップが行えない問題を修正致しました。2. 1G ポートから 100M ポートへファイルのコピーを行う際、スピードが 10M に落ちる問題を修正致しました。3. すべての VLAN デフォルトゲートウェイへ ARP リクエストパケットが送信される問題を修正致しました。

既知の問題：

ファームウェアバージョン	既知の問題
v1.00.B009	特になし

Copyright 2006-2014 D-link Japan K.K.