

D-Link®



10/100/1000Mbps対応スイッチングハブ

DGS-1005D 5ポート用
DGS-1008D 8ポート用

ユーザガイド



はじめにお読みください

ご購入ありがとうございます。
ご使用の際には、必ず以下の記載をお読みいただき、正しくご使用ください。

・ご使用の前に、必ず本書および本製品に同梱されている書類をよくお読みいただき、内容をご理解いただいた上で、記載内容に従ってご使用ください。

・本書および同梱されている書類の記載内容に逸脱した使用の結果発生した、いかなる障害や損害の一切の責任を弊社は負いません。あらかじめご了承ください。

・本書および同梱されている書類は大切に保管してください。

・弊社製品を日本国外でご使用時のトラブルは、弊社のサポート対象外となります。あらかじめご了承ください。

パッケージの内容

本製品には、下記の物が同梱されています。
同梱品がすべてそろっているか、ご確認ください。
万一、不足している物がありましたら、弊社までご連絡ください。

- 本体 ----- 1
- ACアダプタ ----- 1
- ゴム足 ----- 4
- 壁面設置用マウント ----- 2
- 壁面設置用ネジ ----- 2
- 保証書
- 本書

本製品の特長

コンパクトボディの省スペース設計

平置きはもちろん、壁面設置にも対応。

ストア&フォワードによる信頼性の高いデータ転送

ストア&フォワード方式採用で送信されたパケットをチェック。

信頼性の高いデータ転送が可能。

全ポートAuto MDI/MDI-X機能搭載

接続されるネットワーク機器のMDI/MDI-X端子を判別。

どのポートもアップリンクポートとして使用可能。

ケーブル種別も自動的に識別。

N-WAY準拠でFull/Half Duplexも自動判別。

フローコントロール機能

パケットロスを防ぎ、効率の良いネットワーク環境を構築。

製品仕様

型番	DGS-1005D	DGS-1008D
インターフェース	1000BASE-T/10/100BASE-TX (全ポートAutonegotiation・AutoMDI/MDI-X対応)	
ポート数	5ポート	8ポート
標準規格	IEEE802.3ab 1000Base-T IEEE802.3u 100Base-TX IEEE802.3 10Base-T IEEE802.3x Flow control	
スイッチングモード	ストア&フォワード	
バッファメモリ	112Kbyte/デバイス	114Kbyte/デバイス
対応メディア	UTP/STPケーブル 1000Mbps:カテゴリ5以上 100Mbps:カテゴリ5以上 10Mbps:カテゴリ3以上	
転送速度	1000Mbps(1000BASE-T) / 100Mbps(100BASE-TX) / 10Mbps(10BASE-T)	
スループット	10Mbps Ethernet: 14,880/pps 100Mbps Fast Ethernet: 148,800/pps 1000Mbps Fast Ethernet: 1,488,000/pps	
MACアドレス	BK	
LED表示	電源/リンク/スピード	

電源	DC 7.5V	
消費電力(最大)	6.4W	6W
温度	動作時 0 ~ 55 °C 保管時 -10 °C ~ 70 °C	
湿度	動作時 5 ~ 90 % (結露しないこと) 保管時 5 ~ 95 % (結露しないこと)	10 ~ 90 % (結露しないこと) 5 ~ 90 % (結露しないこと)
寸法(W×D×H)	142×115×31 mm	192.5×118.5×32 mm
重量	240g	288g
EMI	CE、FCC Class B、VCCI Class B	

クラスB情報処理技術装置

この装置は、情報処理装置等電波障害自主規制協議会 (VCCI) の基準に基づくクラスB情報技術装置です。この装置は、家庭環境で使用することを目的していますが、この装置がラジオやテレビジョン受信機に近接して使用されると、受信障害を引き起こすことがあります。
本書の記載に従って正しい取り扱いをしてください。

安全上のご注意

本製品を安全にお使いいただくために、守っていただきたい事項を記載しています。
内容をよくお読みいただき、ご理解のうえ本製品をご使用ください。

警告	この表示を無視し、誤った取り扱いをすると、死亡または重傷を負うなど人身事故の原因となることがあります。
注意	この表示を無視し、誤った取り扱いをすると、傷害または物的損害が発生することがあります。

記号の意味	! 注意を促す記号 (△の中に警告内容が描かれています。)
	⊘ 行為を禁止する記号 (⊘の中や近くに禁止内容が描かれています。)
	! 行為を指示する記号 (●の中に指示内容が描かれています。)

警告

⊘ 本製品を分解、改造しないでください。本製品の火災、感電、破損の原因になります。

! 本製品を落とす、ものをぶつけるなどの衝撃が加わった場合やキャビネットを破損した場合は、使用を止めて、電源ケーブルを電源コンセントから抜いて、販売店にご連絡ください。そのまま使用を続けると、感電、火災の原因になります。

⊘ 発煙、焦げ臭い匂いの発生などの異常状態のまま使用を続けると、感電、火災の原因になります。使用を止めて、電源ケーブルを電源コンセントから抜いて、煙が出なくなつてから販売店に修理を依頼してください。

! 内部に液体や異物が入った場合は使用を止めて、電源ケーブルを電源コンセントから抜いて、販売店にご連絡ください。そのまま使用を続けると、感電、火災の原因になります。

⊘ 本製品に水を入れたり、濡らしたりしないようにしてください。火災、感電の原因になります。

⊘ 浴室等、湿気が多い場所や埃などの多い場所では使用しないでください。火災、感電の原因になります。

! 雷鳴が聞こえたら、電源ケーブルには触れないでください。感電の原因になります。

! 電源の接続は必ず同梱の電源ケーブルをご使用ください。同梱の電源ケーブルを使用しない場合、発火または破損する原因となります。

⊘ 本製品や接続しているケーブル類の上に、物を置かないでください。故障、火災、感電の原因になります。

⊘ 本製品やケーブルを熱器具の近くや直射日光のあたるところには設置しないでください。火災や故障の原因になります。

! ケーブルが損傷（芯線の露出、硬化してひび割れている、断線など）した場合は、使用を止めて、電源ケーブルを電源コンセントから抜いてください。そのまま使用を続けると、感電、火災の原因になります。

⊘ ケーブルの上に重いものや本製品を載せる、ケーブルを傷つける、加工する、無理に曲げる、ねじる、引っ張る、壁や棚などの間に挟み込ませるなどはしないでください。コードが破損して火災、感電の原因になります。

⊘ ケーブルを人が通るところなどひっきりやすいところに這わせしないでください。躓いて転倒したり、怪我や事故の原因になります。

! お子様がむやみに手を触れないようご注意ください。怪我の原因になることがあります。

注意

⊘ 油煙や湿気が当たる場所、埃の多い場所には置かないでください。故障、火災、感電の原因になることがあります。

! 本製品を移動させるときは、必ずケーブル類を抜いてください。ケーブル類を抜かず移動すると、部品に悪い影響を与え、故障、火災、感電の原因になることがあります。

! 万が一の事故防止のため、この機器を電源コンセントの近くに置き、すぐに電源コンセントから電源ケーブルを抜けるようにしてください。

! 使用後は、安全のために必ず電源コンセントから電源ケーブルを抜いてください。

! お手入れの際は、安全のため電源コンセントから電源ケーブルを抜いてください。

⊘ 濡れた手で電源ケーブルを抜き差ししないでください。感電の原因になることがあります。

! 電源ケーブルやその他のケーブルを抜くときは、ケーブルを引っ張らず必ずコネクタ部分をもって抜いてください。ケーブルが傷つき、故障、火災、感電の原因になることがあります。

製品に関するお問合せについて

下記事項をご確認の上、弊社サポート窓口へお問い合わせください。

- 1 ユーザガイドを再度お読み直してください**
 - ・最新のユーザガイドはWebよりダウンロードできます。
- 2 弊社Webサイトサポート情報を検索してください。**
 - ・型番を確認してください。
 - ・製品仕様を確認してください。
 - ・FAQを確認してください。
- 3 ダウンロードサービスをご利用ください**
 - ・ダウンロードサービスを受けるためにはユーザ登録が必要です。
 - ・最新ファームウェア、ユーティリティをダウンロードしてください。

ユーザ登録について

弊社Webサイトよりユーザ登録を行ってください。

弊社ホームページ www.dlink-jp.com

D-Link®
ディーリンクジャパン株式会社

〒108-0075
東京都港区港南2-14-12 港南YKビル6F

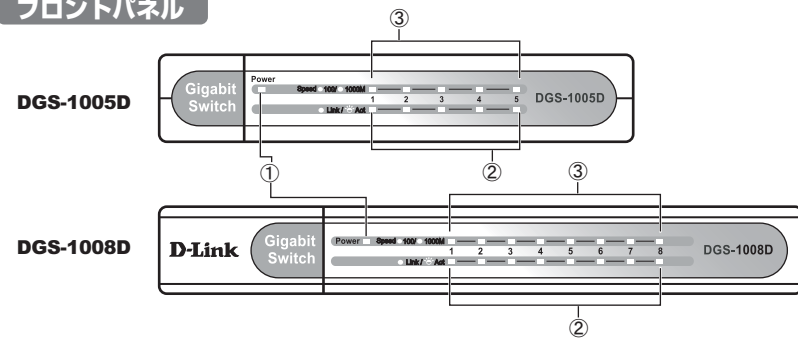
弊社ホームページ www.dlink-jp.com

本書はディーリンクジャパンが作成したものであり、すべての権利を弊社が所有しています。 2006年2月 初版
弊社に無断で本書をコピーすることを禁じます。 DGS-1005D Rev.C3 P/N : 6G5109D101G
弊社は平田なく本管管修正、変更することがあります。 DGS-1008D Rev.C3 P/N : 2907DG1008D6007
弊社は改良のため、製品仕様を予告なく変更することがあります。

Copyright 2006 ディーリンクジャパン株式会社. All rights reserved.

各部の名称と主な機能

フロントパネル



①電源ランプ

電源ON	グリーン点灯
電源OFF	消灯

②リンク/アクティブランプ

リンク確立時	点灯
データ送受信中	点滅

③アクセスランプ

10Mbpsリンク確立時	消灯
100Mbpsリンク確立時	オレンジ点灯
1000Mbpsリンク確立時	グリーン点灯

④ネットワークポート

1000BASE-T、100BASE-TX、10BASE-TのLANケーブルを接続します。

⑤電源コネクタ

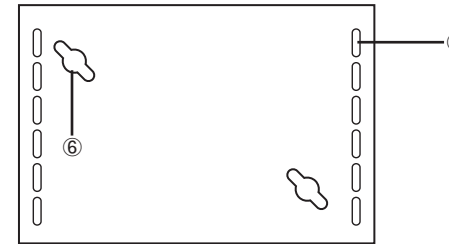
付属のACアダプタを接続します。

注意

- 必ず本製品付属のACアダプタをご使用ください。
- 必ず指定された電源および電圧でご使用ください。
- 付属のACアダプタを接続した時点で、電源ONの状態になりますのでご注意ください。電源をOFFにする時は、ACアダプタを抜いてください。

底面

DGS-1005D
DGS-1008D



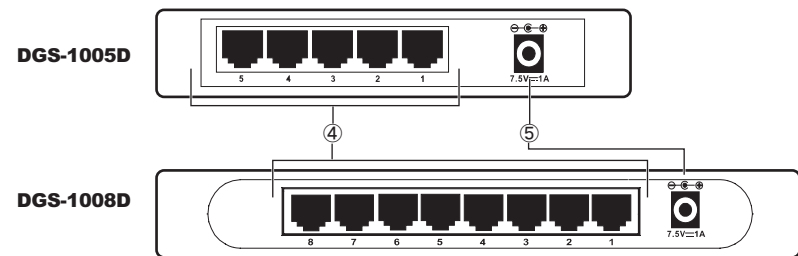
⑥壁面設置用穴

壁面に設置する際に使用します。

⑦ゴム足取り付け用穴

付属のゴム足を取り付ける際に使用します。

バックパネル



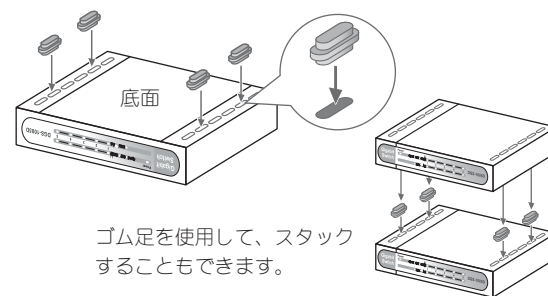
本製品の設置と接続

注意 設置時のご注意

- 下記のような場所には、危険ですので設置しないでください。
 - ・不安定な場所
 - ・直射日光の当たる場所
 - ・高い場所
 - ・熱器具の近くなど、高温になる場所
 - ・湿気や埃の多い場所
- 接続機器のネットワーク設定が正しく設定されているか確認してください。
- 配線には十分ご注意ください。ケーブルなどが人の足にかかる大変危険です。
- 本製品やケーブル類の上に物を載せないでください。
- 壁面設置時および壁面設置状態での運用の結果発生する、設置部分および本製品の損傷や破損については、弊社は一切の責任を負いません。あらかじめご了承ください。

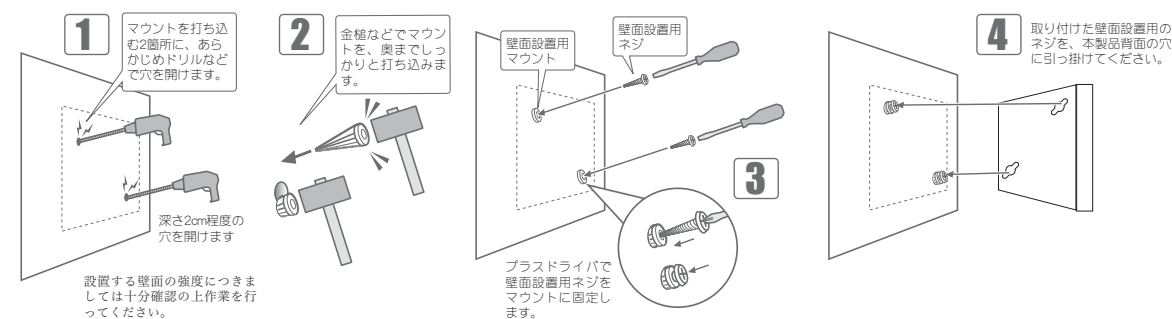
■ 平面に設置する場合

付属のゴム足を図のように貼り付けてください。



ゴム足を使用して、スタックすることもできます。

■ 壁面に設置する場合



1

本製品のネットワークポートに、LANケーブルを接続します。全ポートオートネゴシエーション機能搭載で、10/100/1000Mbpsを自動的に判別して通信します。また、ケーブルの種類（ストレート/クロス）も自動的に判別します。

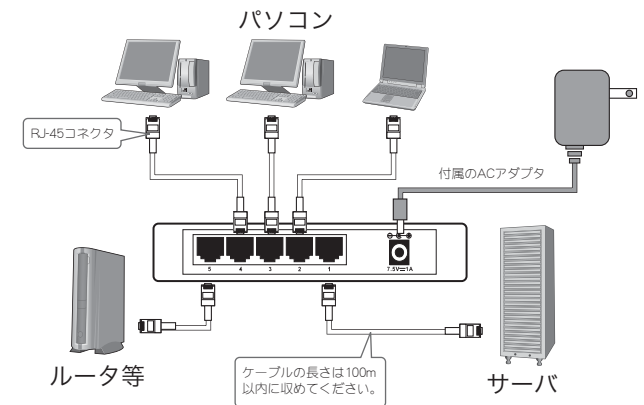
2

接続先の機器に、LANケーブルのもう一方を接続します。

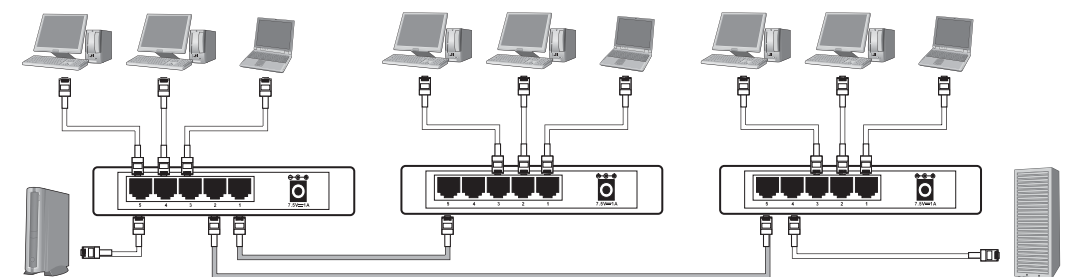
3

ACアダプタを本製品に接続します。正しく接続されている場合は、接続しているポートのランプが点灯します。

以上で、接続は完了です。



■ カスケード接続の場合



どのポートを使用しても、簡単にカスケード接続することができます。

困ったときは

? 電源ランプが点灯しない

- ・ACアダプタは正しく接続されているか確認してください。
- ・電源、電圧が正しい状態か確認してください。

? リンク/アクティブランプが点灯しない

- ・接続先の機器の電源がONになっているか確認してください。
- ・LANケーブルが正しく接続されているか確認してください。
- ・LANケーブルが正しく機能しているか確認するため、他のLANケーブルに交換してみてください。
- ・LANケーブルを別のポートに差し替えて正常に動作するか確認してください。
- ・LANケーブルの長さが100m以上になっていないか確認してください。

? データの送受信が不規則だ

- ・接続先の機器ネットワーク設定を確認してください。接続先の機器で、オートネゴシエーションが機能するように設定してください。設定項目が無い場合は、通信設定を「Half duplex」に変更してください。