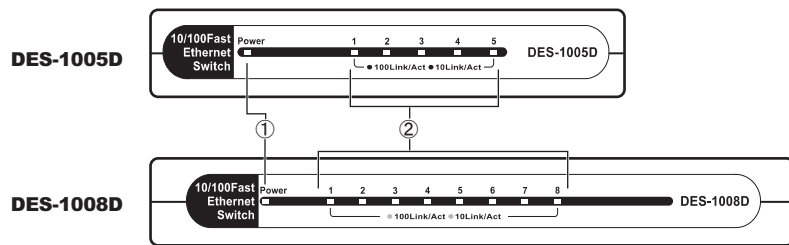




## 各部の名称と主な機能

### フロントパネル



#### ①電源ランプ

電源ON	グリーン点灯
電源OFF	消灯

#### ②リンク/アクティブランプ

10Mbps	リンク確立時	オレンジ点灯
	データ送受信中	オレンジ点滅
100Mbps	リンク確立時	グリーン点灯
	データ送受信中	グリーン点滅

#### ③ネットワークポート

100BASE-TXまたは10BASE-TのLANケーブルを接続します。

#### ④電源コネクタ

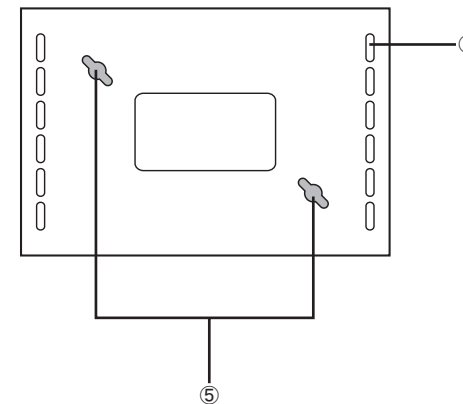
付属のACアダプタを接続します。

#### 注意

- 必ず本製品付属のACアダプタをご使用ください。
- 必ず指定された電源および電圧でご使用ください。
- 付属のACアダプタを接続した時点で、電源ONの状態になりますのでご注意ください。電源をOFFにする時は、ACアダプタを抜いてください。

### 底面

DES-1005D  
DES-1008D



#### ⑤壁面設置用穴

壁面に設置する際に使用します。

#### ⑥ゴム足取り付け用穴

付属のゴム足を取り付ける際に使用します。

## 困ったときは

### ? 電源ランプが点灯しない

- ・ACアダプタは正しく接続されているか確認してください。
- ・電源、電圧が正しい状態か確認してください。

### ? リンク/アクティブランプが点灯しない

- ・接続先の機器の電源がONになっているか確認してください。
- ・LANケーブルが正しく接続されているか確認してください。
- ・LANケーブルが正しく機能しているか確認するため、他のLANケーブルに交換してみてください。
- ・LANケーブルを別のポートに差し替えて正常に動作するか確認してください。
- ・LANケーブルの長さが100m以上になっていないか確認してください。

### ? データの送受信が不規則だ

- ・接続先の機器ネットワーク設定を確認してください。接続先の機器で、オートネゴシエーションが機能するように設定してください。設定項目が無い場合は、通信設定を「Half duplex」に変更してください。

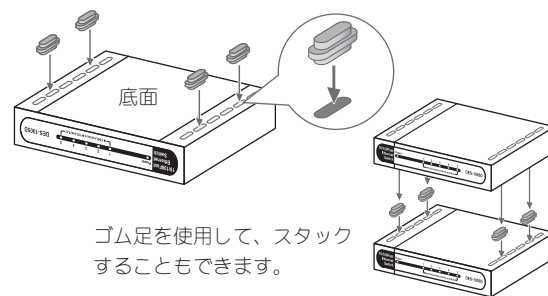
## 本製品の設置と接続

### 注意 設置時のご注意

- 下記のような場所には、危険ですので設置しないでください。
  - ・不安定な場所
  - ・直射日光の当たる場所
  - ・高い場所
  - ・熱器具の近くなど、高温になる場所
  - ・湿気や埃の多い場所
- 接続機器のネットワーク設定が正しく設定されているか確認してください。
- 配線には十分ご注意ください。ケーブルなどが人の足にかかる大変危険です。
- 本製品やケーブル類の上に物を載せないでください。
- 壁面設置時および壁面設置状態での運用の結果発生する、設置部分および本製品の損傷や破損については、弊社は一切の責任を負いません。あらかじめご了承ください。

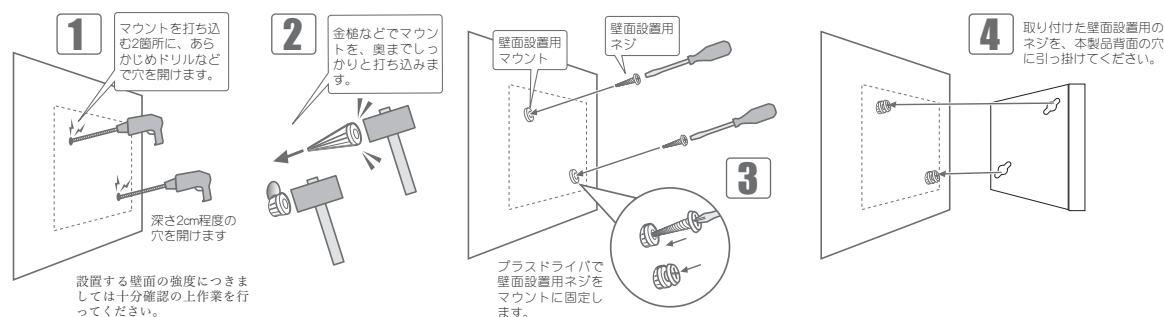
### ■ 平面に設置する場合

付属のゴム足を図のように貼り付けてください。



ゴム足を使用して、スタックすることもできます。

### ■ 壁面に設置する場合



### 1

本製品のネットワークポートに、LANケーブルを接続します。全ポートオートネゴシエーション機能搭載で、10/100Mbpsを自動的に判別して通信します。また、ケーブルの種別（ストレート/クロス）も自動的に判別します。

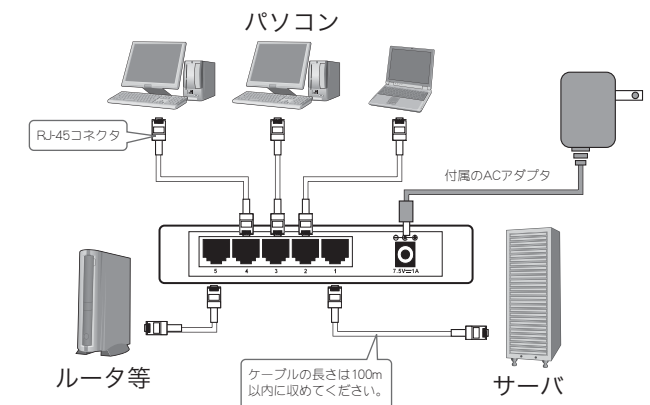
### 2

接続先の機器に、LANケーブルのもう一方を接続します。

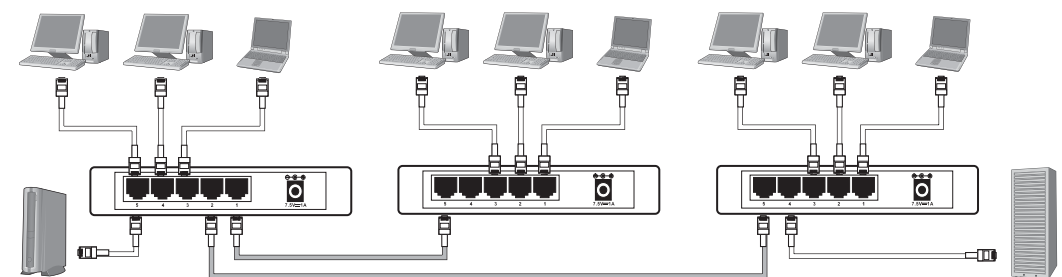
### 3

ACアダプタを本製品に接続します。正しく接続されている場合は、接続しているポートのランプが点灯します。

以上で、接続は完了です。



### ■ カスケード接続の場合



どのポートを使用しても、簡単にカスケード接続することができます。